

Getting Started

Required Items:

- ❖ **MicroSD with SX OS [boot.dat]** – [Download](#) ไมโครเอสดีการ์ด พร้อม ไฟล์ SX OS [boot.dat]
- ❖ **Xecuter SX Lite** อุปกรณ์ Xecuter SX Lite
- ❖ **Switch Lite** เครื่องนินเทนโด สวิตช์ ไลท์
- ❖ **Fine-Tip Soldering Iron (340c) / Solder** บัดกรี หัวแรงปลายแหลม (340c)
- ❖ **Tri-Wing Y00 and Phillips #00** ไขควง 3 แฉก Y00 และ ไขควง Phillips เบอร์ #00
- ❖ **Thermal Paste** ซิลิโคนระบายความร้อน

Recommended Tools:

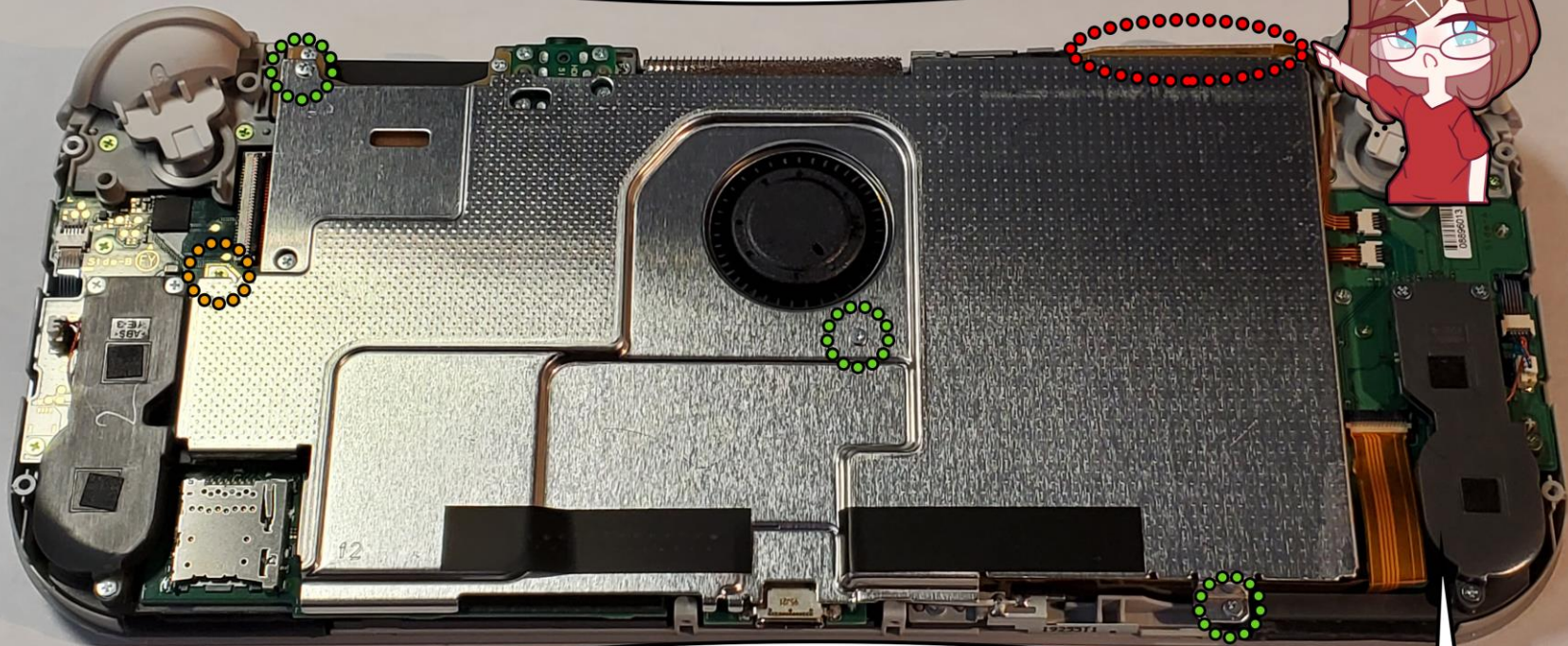
- ❖ **Liquid Flux** น้ำยาทำความสะอาดคราบ
- ❖ **Microscope or Jeweler's Glasses** อุปกรณ์ไมโครสโคป หรือ แว่นสำหรับดูเครื่องประดับ
- ❖ **Isopropyl Alcohol (91% or Higher)** น้ำยากำจัดเชื้อรา (91% หรือมากกว่า)
- ❖ **Cotton Swabs / Micro Swabs** สำลีก้าน (คอตตอนบัด) / แปรงหัวเล็ก
- ❖ **Tin Snips / Cutters** ที่หนีบหัวเล็ก / คัตเตอร์
- ❖ **Kapton / Electrical Tape** เทปทนความร้อน / เทปพันสายไฟ



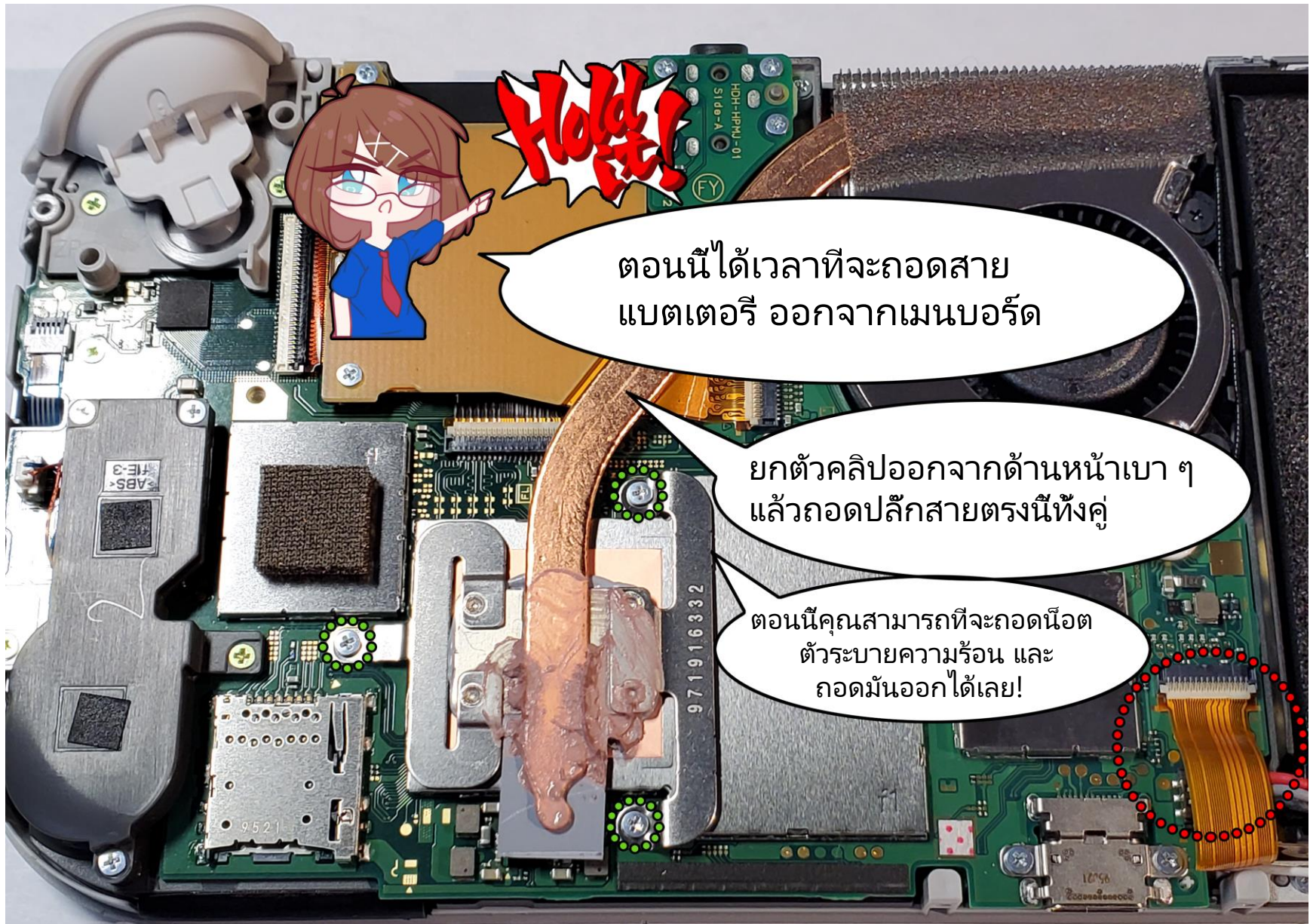
เริ่มต้นด้วยการขันน็อต หัว 3 แฉก ทั้ง 4 จุด และหัว 4 แฉกทั้ง 4 จุด
สำคัญ อย่าลืมเอาแผ่นเกม และ SD CARD ออกก่อนนะคะ.



ระวัง สายเคเบิลที่จุดนี้ ในขณะที่ถอดน็อต
และถอดตัวครอบออก



น็อตสี่ ท่อนี้ จะยาวกว่าตำแหน่งอื่น
และในขณะที่ถอดตัวครอบออก ระวังซิลิโคน
ระบายความร้อนที่อยู่ข้างใต้ ด้วยนะคะ



Hold!

ตอนนี้ได้เวลาที่จะถอดสาย
แบตเตอรี่ ออกจากเมนบอร์ด

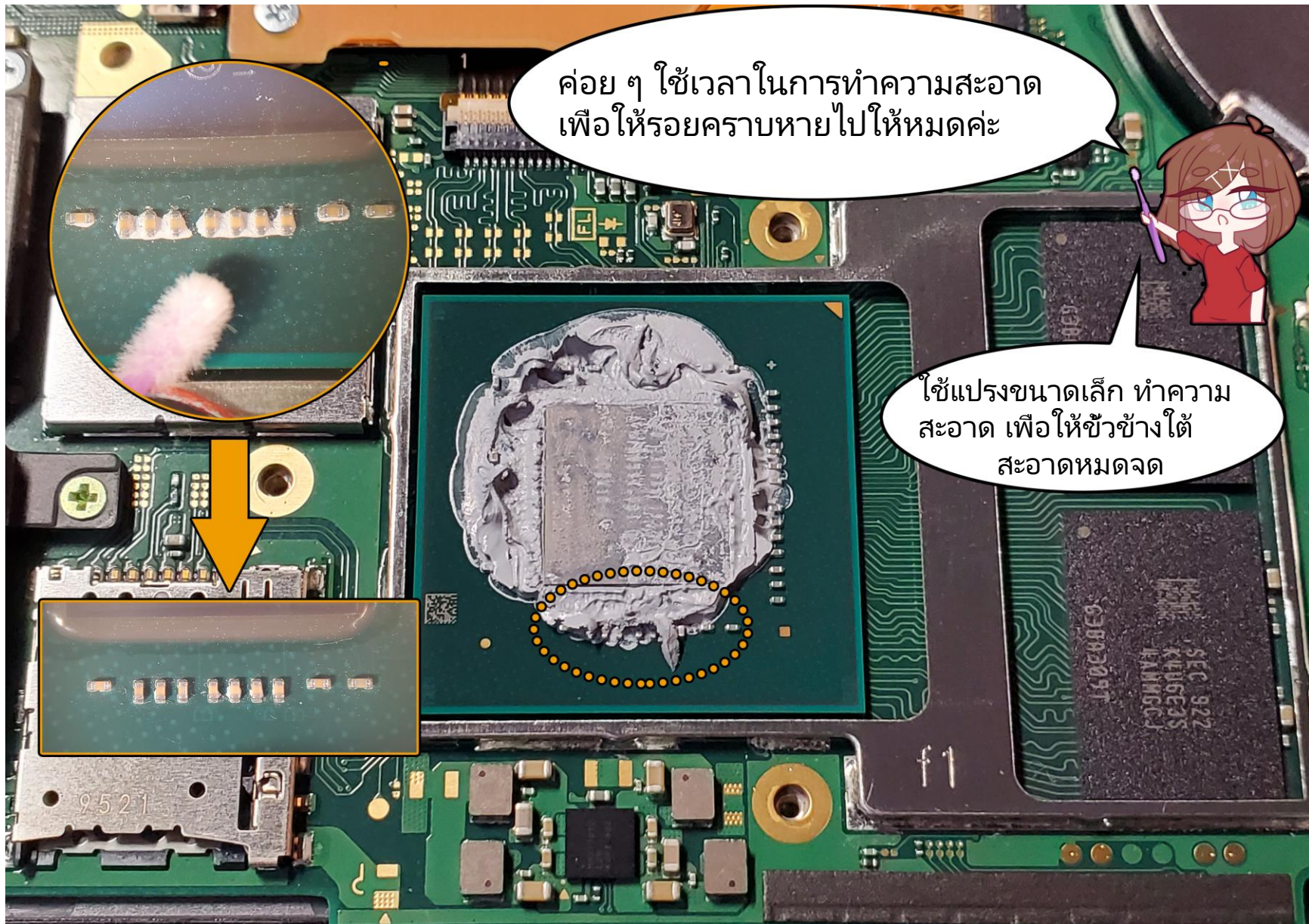
ยกตัวคลิปปอกจากด้านหน้าเบา ๆ
แล้วถอดปลั๊กสายตรงนี้ทิ้งคู่

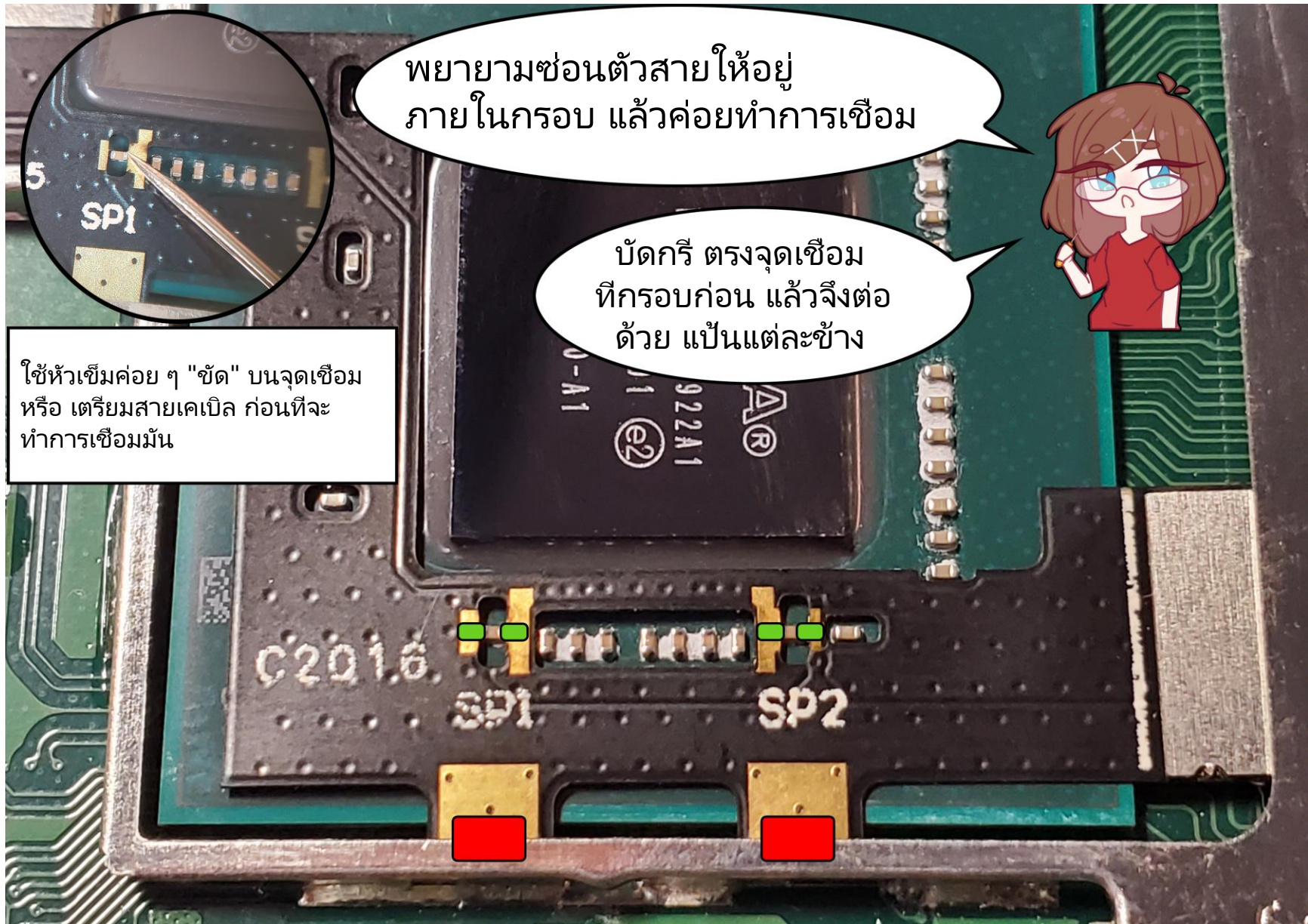
ตอนนี้คุณสามารถที่จะถอดน็อต
ตัวระบายความร้อน และ
ถอดมันออกได้เลย!

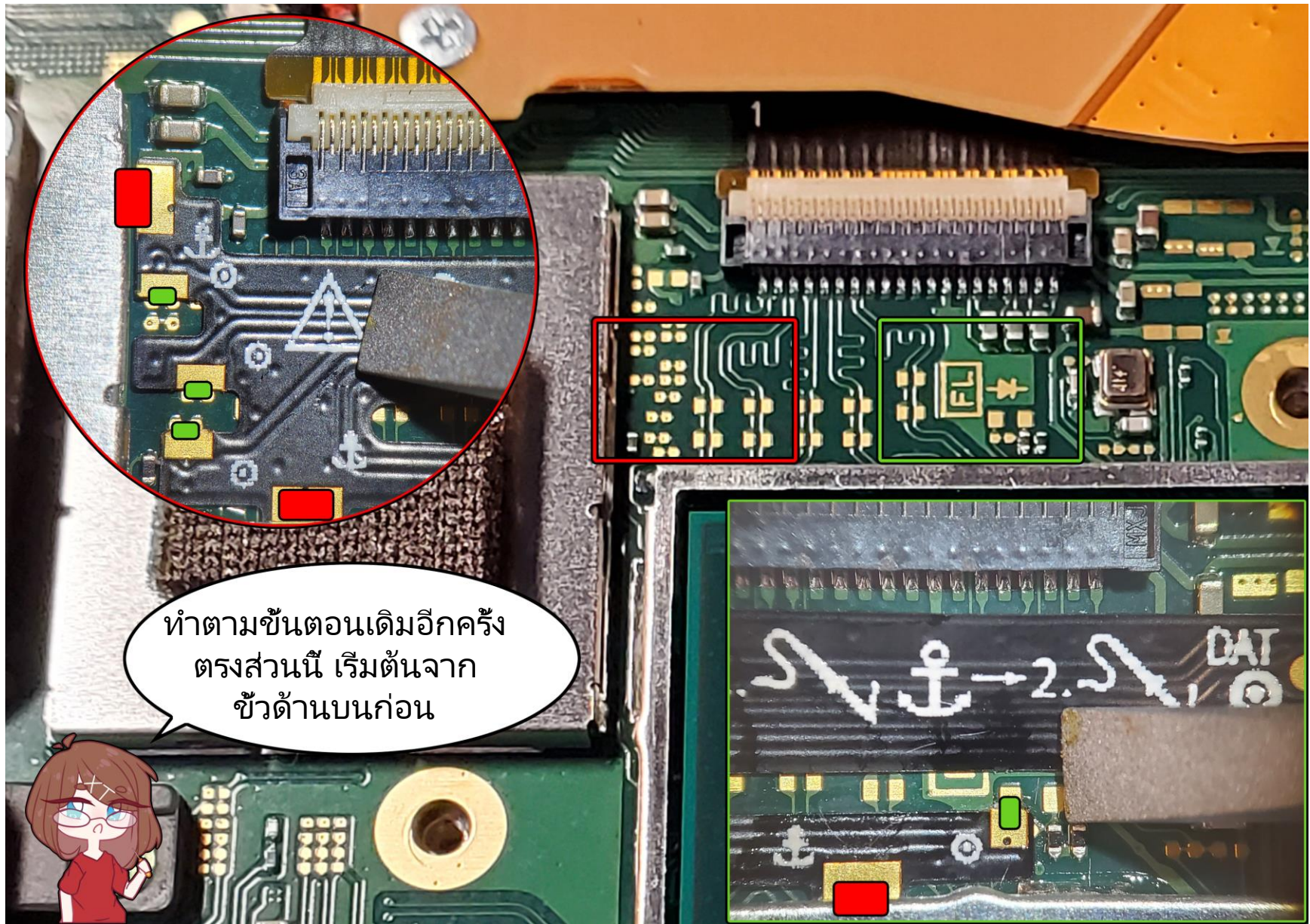


ถอดและยกตัวนี้ออก, จากนั้น
ทำความสะอาด คราบเก่าออก
แล้วค่อย ๆ ยกตัวครอบออก

เริ่มต้นที่ จุดนี้ ซึ่งไม่มี
ส่วนประกอบอื่น ใกล้ๆ

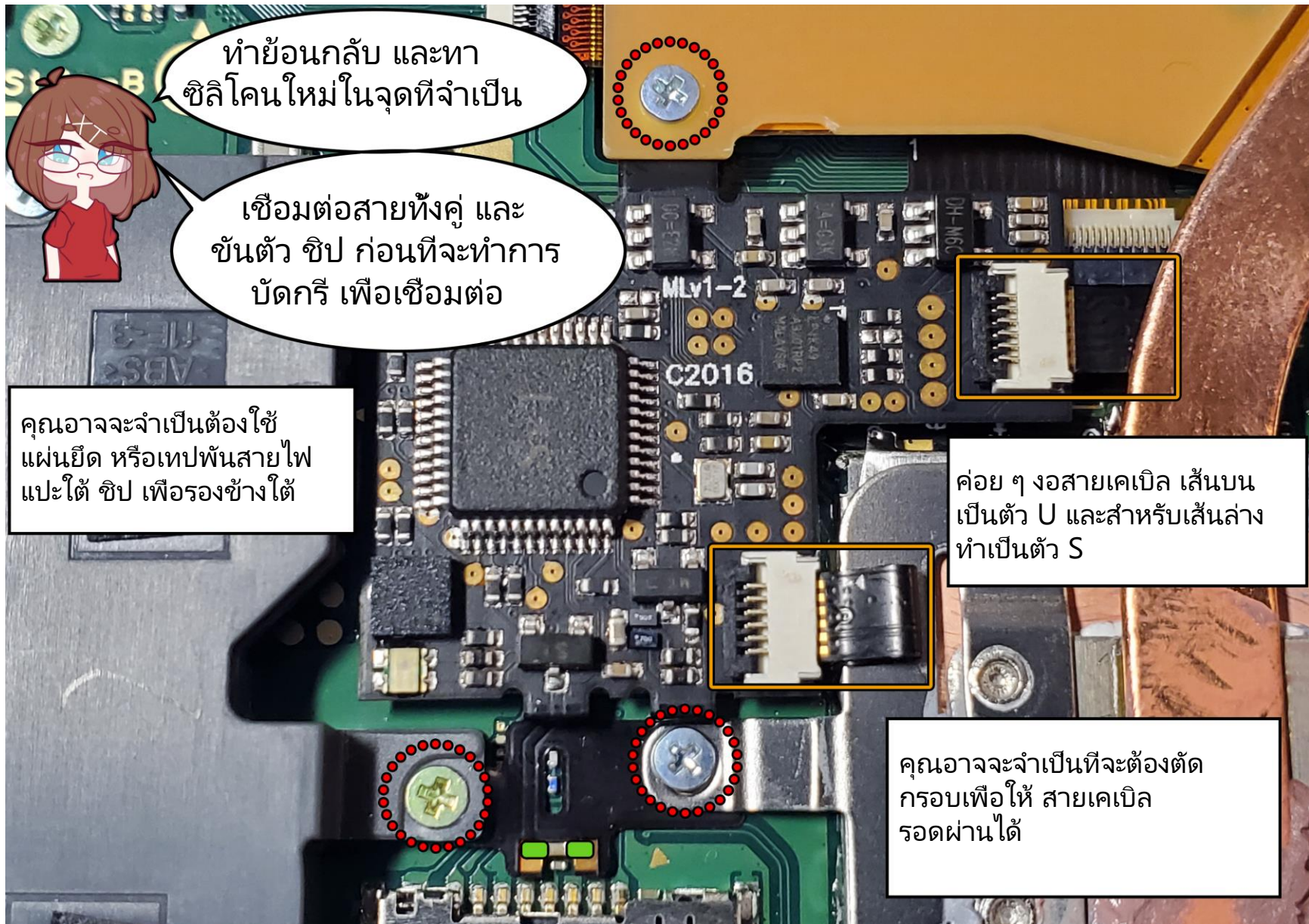


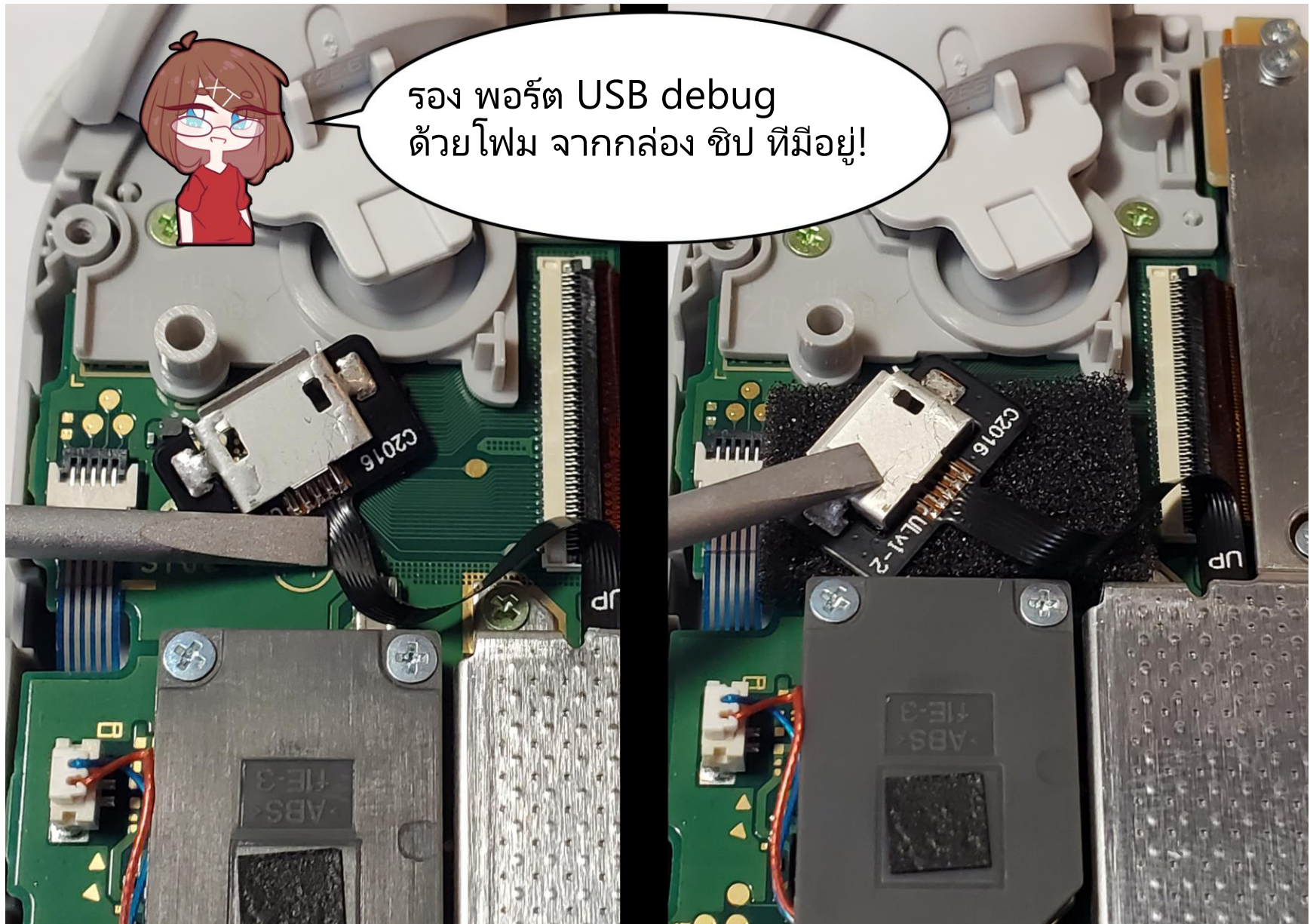




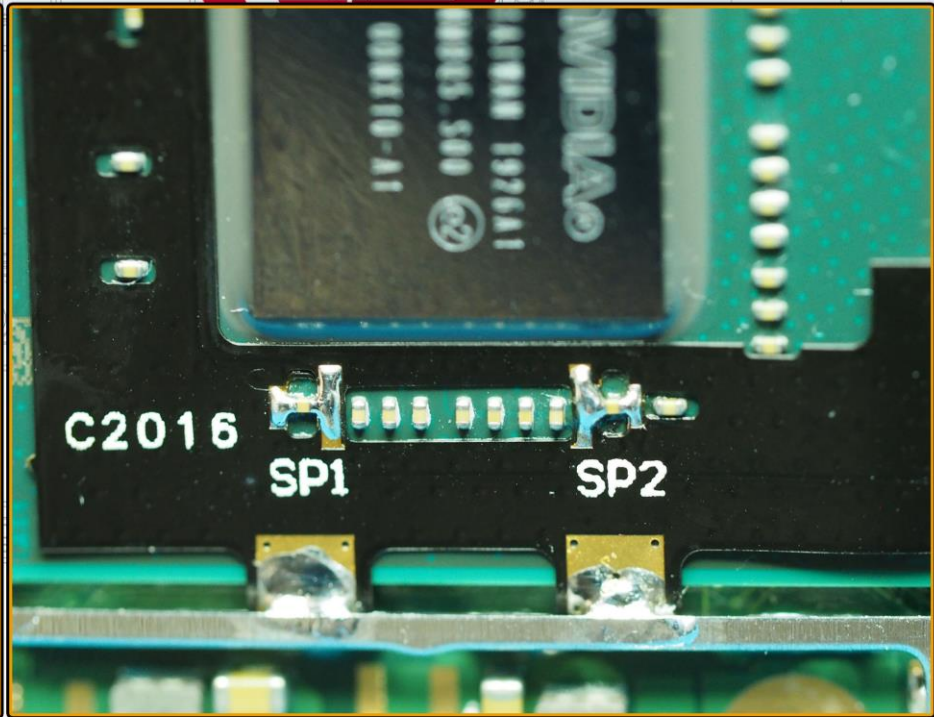
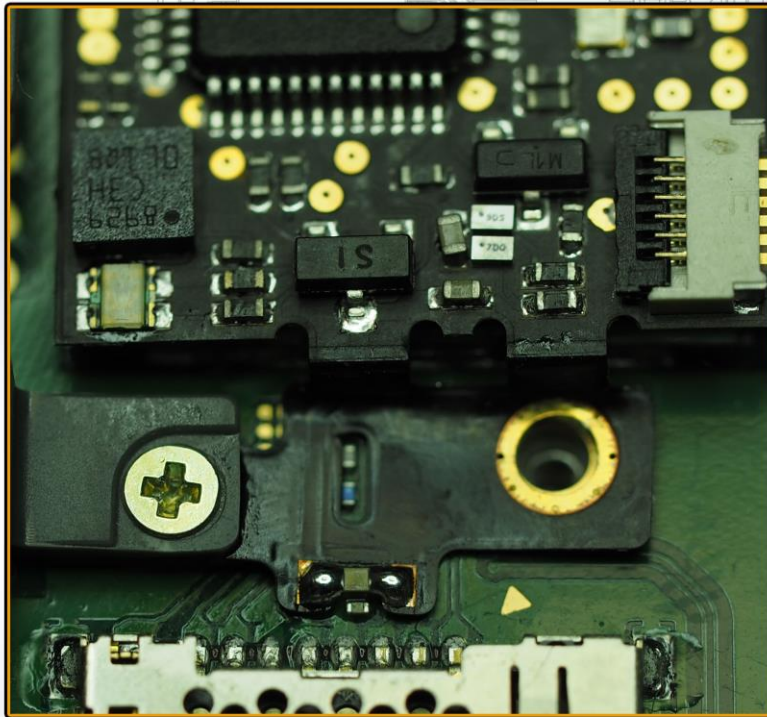
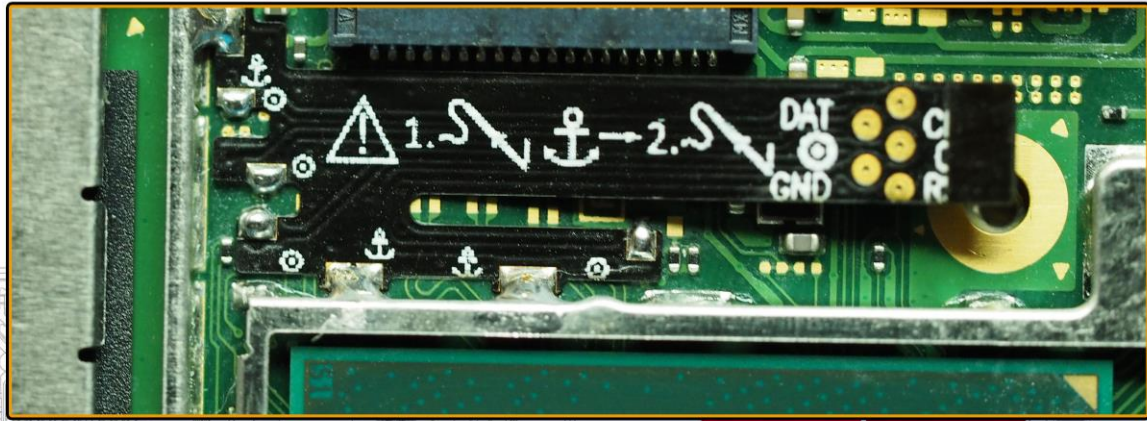
ทำตามขั้นตอนเดิมอีกครั้ง
ตรงส่วนนี้ เริ่มต้นจาก
ซ้ายด้านบนก่อน











FAQ

Q - How difficult is this installation? Q - การติดตั้งทำได้ยากหรือเปล่า?

A - This is an advanced installation, if you don't have the proper tools or experience, we recommend contacting your local tiny soldering guy or mod shop to have the installation done for you.

A - การติดตั้งต้องใช้ความชำนาญ, หากไม่มีอุปกรณ์ที่ถูกต้องหรือมีประสบการณ์ ขอแนะนำให้ติดต่อ คนที่สามารถบัดกรีงานละเอียด หรือ ร้านที่จำหน่าย อุปกรณ์นี้ เพื่อให้ติดตั้งแทนจะดีกว่า

Q - The light turns pink and system won't boot. Q - ไฟเปลี่ยนเป็นสี ชมพู และ ระบบไม่บูทขึ้น

A - This means the chip is having trouble talking to the NAND, typically from bad solder joints.

A - สำหรับปัญหานี้อาจเป็นเพราะ ชิพ มีปัญหาในการเชื่อมต่อกับ NAND ซึ่งอาจเกิดจาก การเชื่อมบัดกรี ไม่ดี

Q - The light turns green and boots to the bootloader, but the Switch OS won't boot.

A - Make sure you are using a FAT32 formatted SD card, as you may be missing the exFAT driver. You may also need check the connection of SP1. Q - ไฟเปลี่ยนเป็นสีเขียว และบูทขึ้น bootloader, แต่ Switch OS ไม่บูท เป็นเพราะอะไร?

A - กรุณาตรวจสอบให้แน่ใจว่า เอสดีการ์ด ได้ทำการฟอร์แมตแบบ FAT32, หรือคุณอาจจะลืมใส่ ไดรเวอร์ exFAT คุณอาจจะตรวจสอบการเชื่อมต่อของ SP1

Q - I need more help! Q - ต้องการความช่วยเหลือ!

A - Join the support forums (<https://team-xecuter.com/community/>) or chat (<https://xecuter.rocks/>).

A - เข้าไปที่ ฟอรัมช่วยเหลือ ที่ (<https://team-xecuter.com/community/>) หรือ ทางแชท (<https://xecuter.rocks/>)