

Pre svega

Neophodno:

- ❖ MicroSD kartica sa SX OS [boot.dat] - [Preuzmi](#)
- ❖ Xecuter SX Lite
- ❖ Switch Lite
- ❖ Lemilica sa malim vrhom (340°C) / Kalaj
- ❖ Odvijač: Tri-Wing Y00 i Phillips #00 krstasti
- ❖ Termalna pasta

Preporučeni alat:

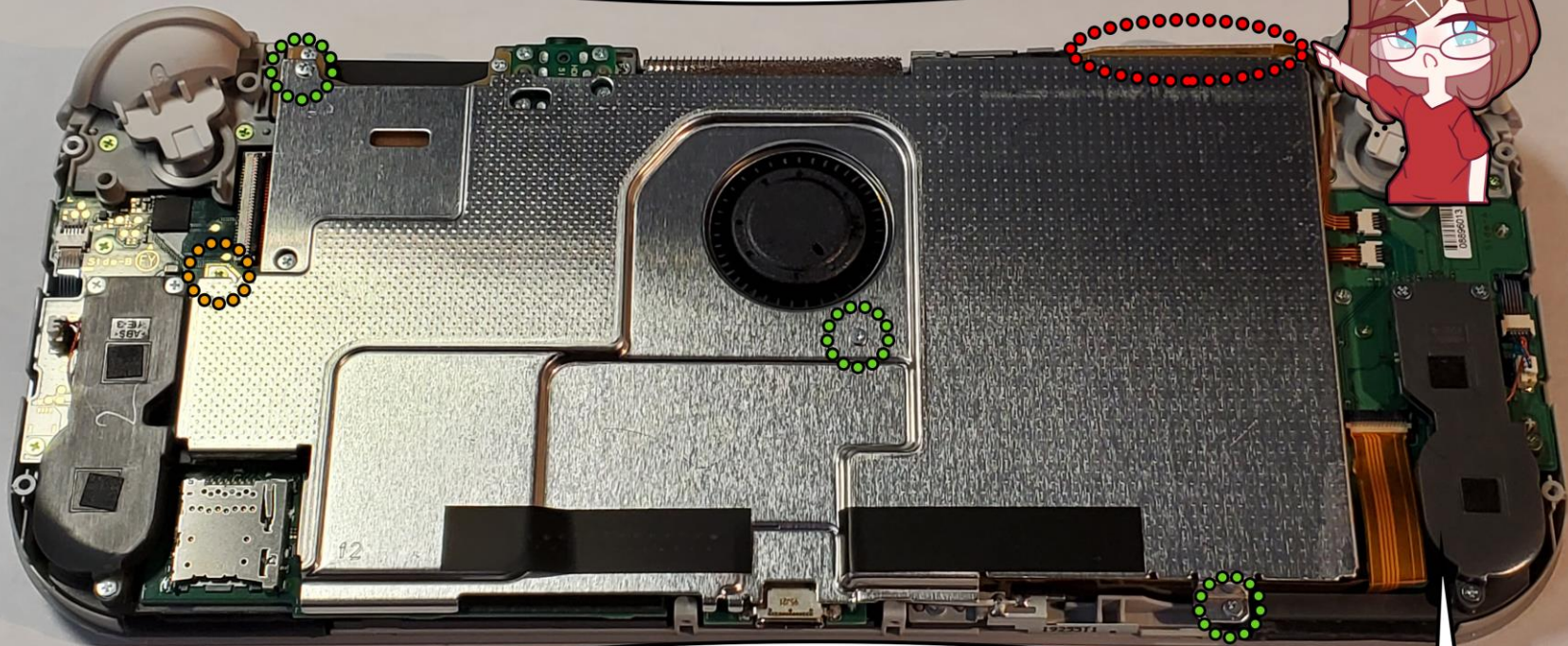
- ❖ Pasta za lemljenje
- ❖ Mikroskop za lemljenje ili naočare koje se koriste u prodavnici nakita
- ❖ Izopropil alkohol (91% ili jači)
- ❖ Štapići sa vatom / Četkice za bris
- ❖ Makaze za sečenje lima / Sečice
- ❖ Kapton traka / Izolir traka



Započnite odvrtnjem **4 Tri-Wing**
i **4 krstasta** šrafa. Ne zaboravite da pre svega
izvadite svoju SD i Game karticu



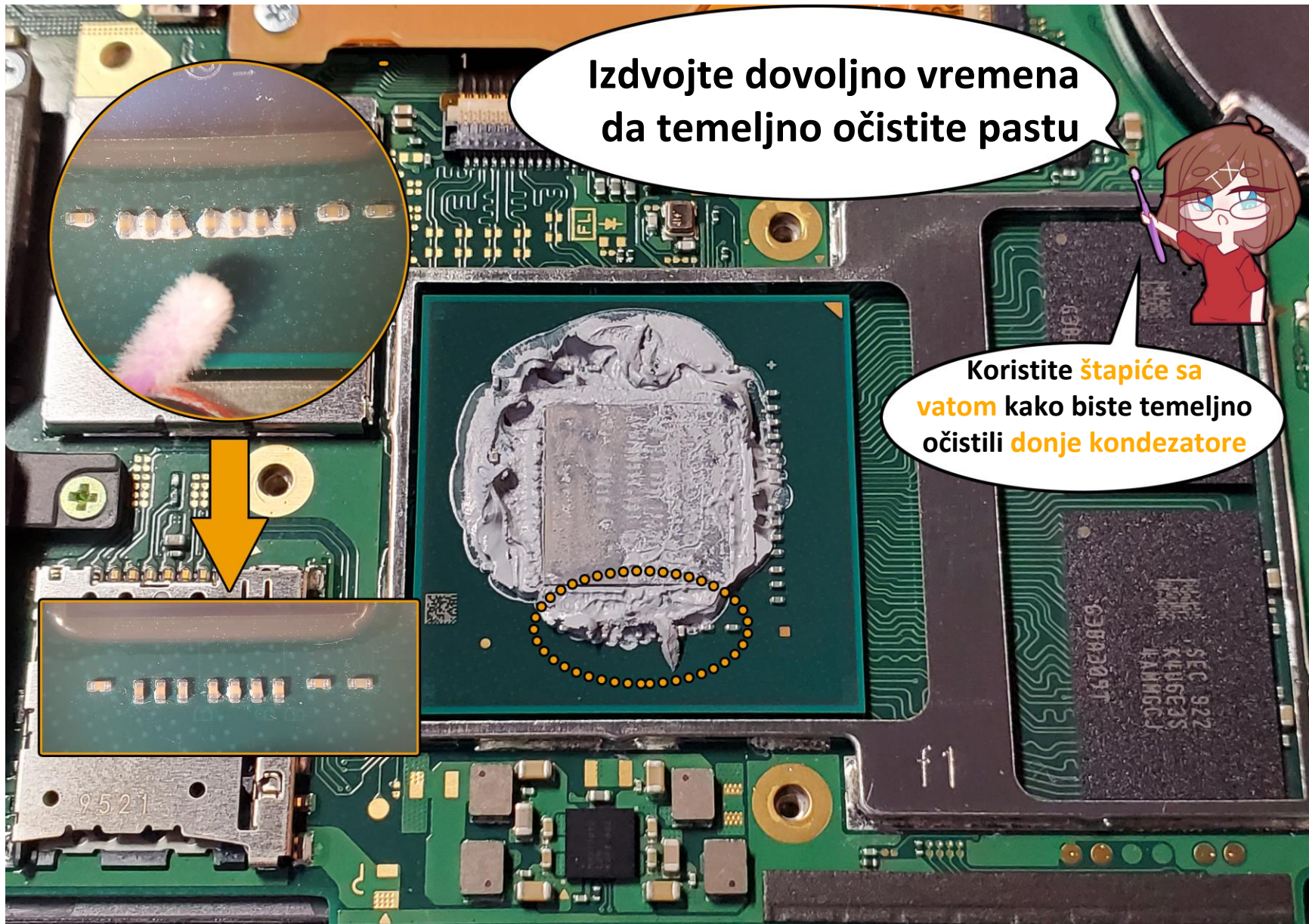
Pazite na ovaj flat kabl dok
odršrafljujete i uklanjate zaštitni lim!

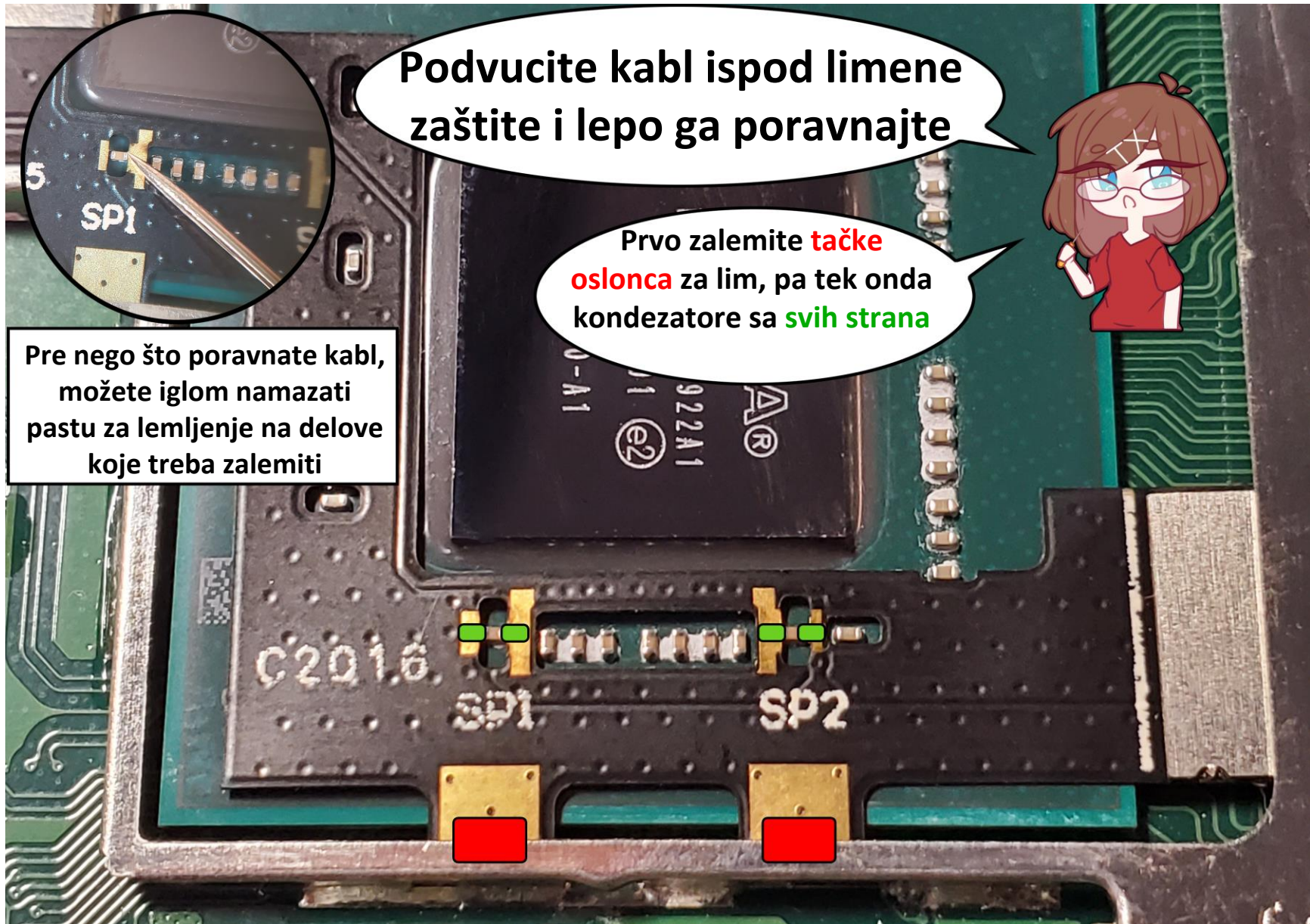


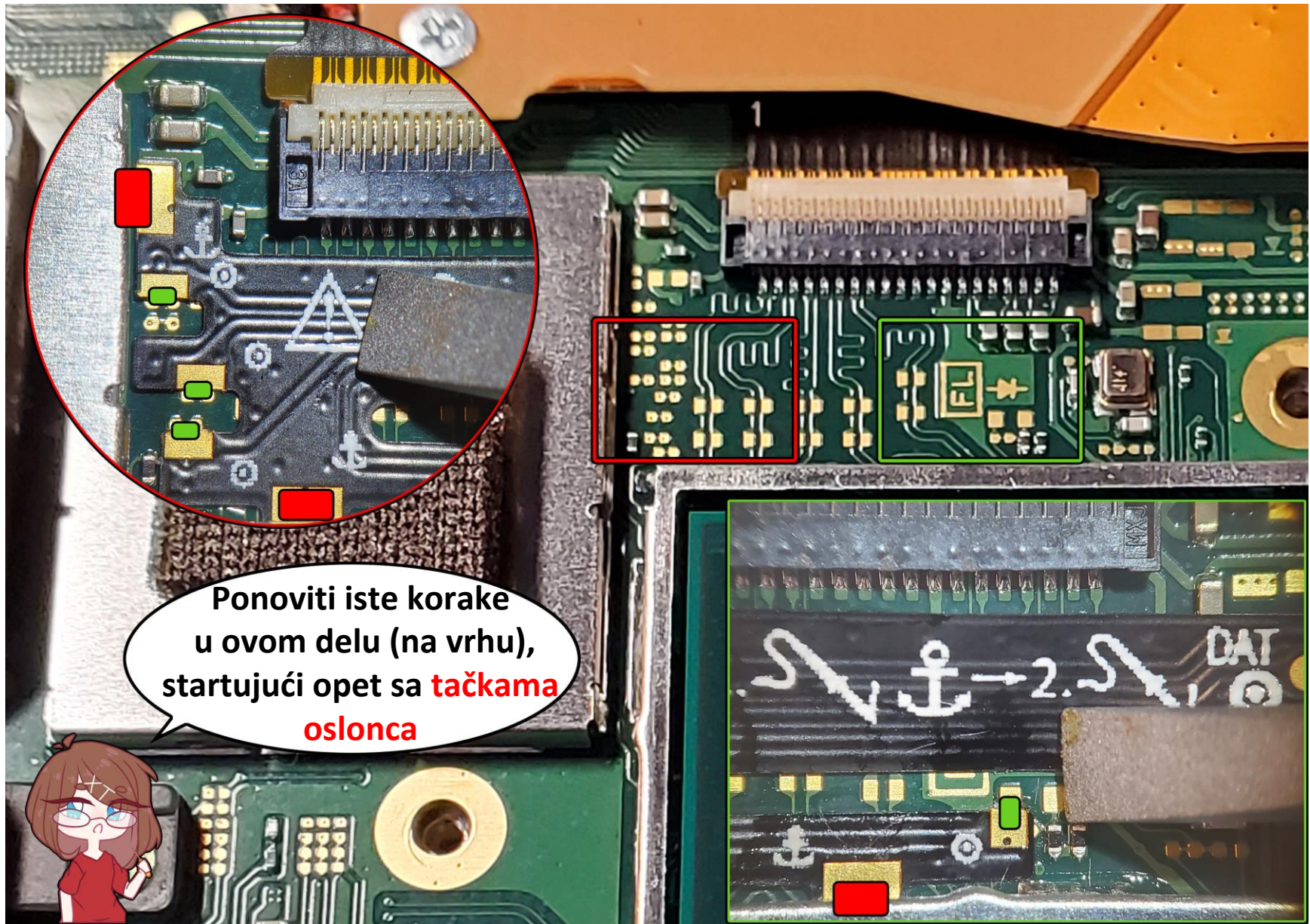
Zlatni šraf je duži od ostalih.
Dok podižete lim, obratite pažnju na termalni lepak
ispod

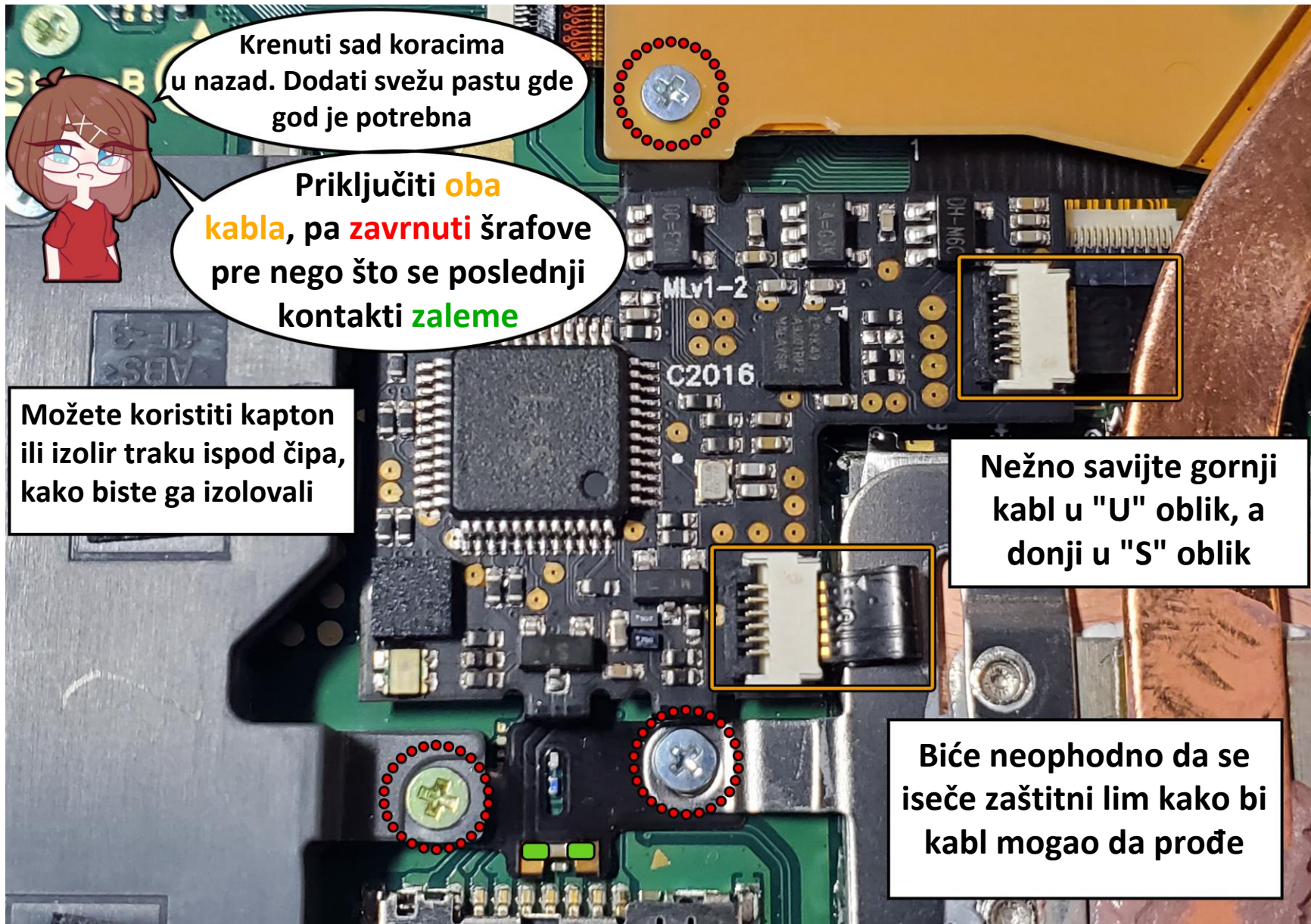


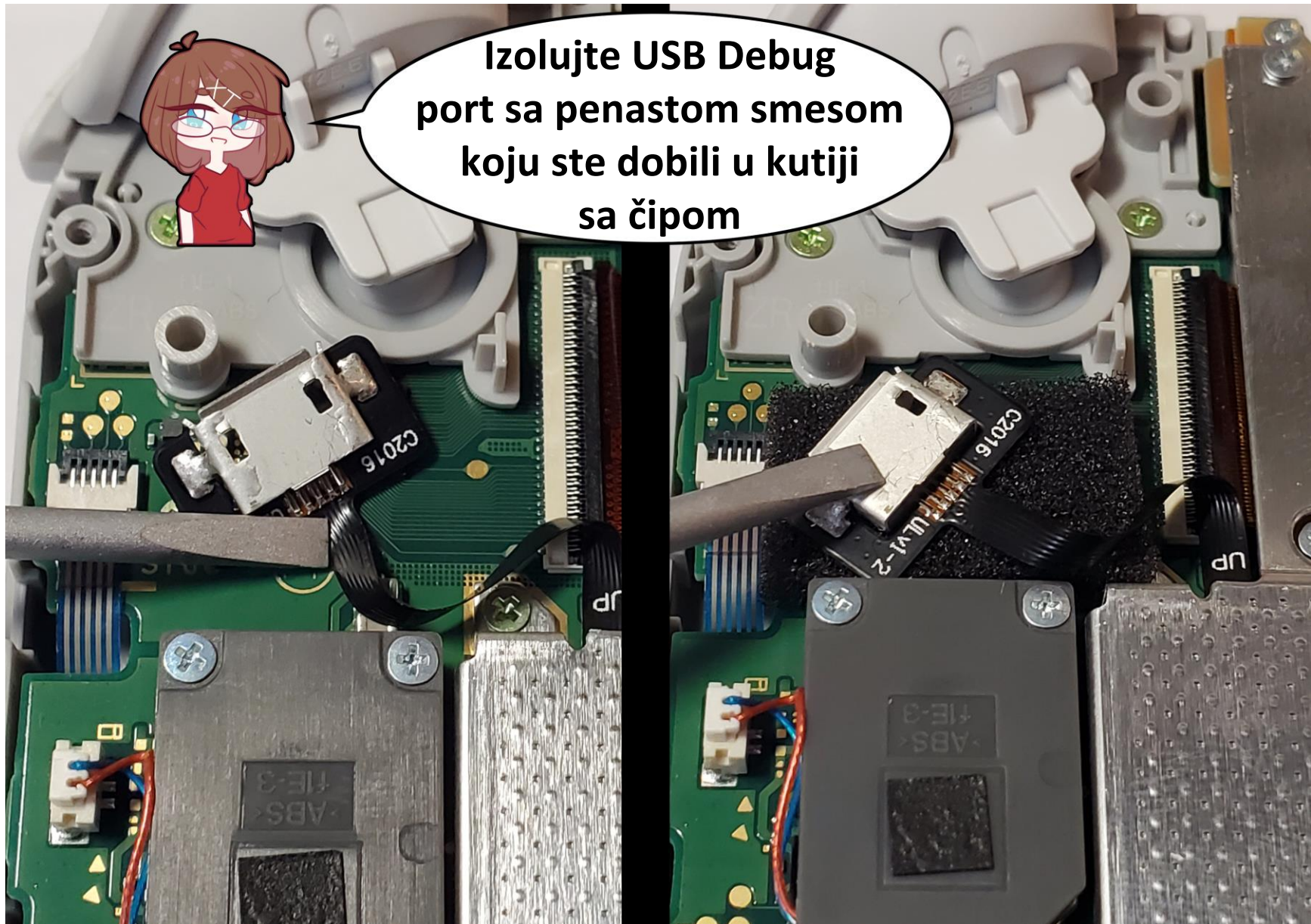




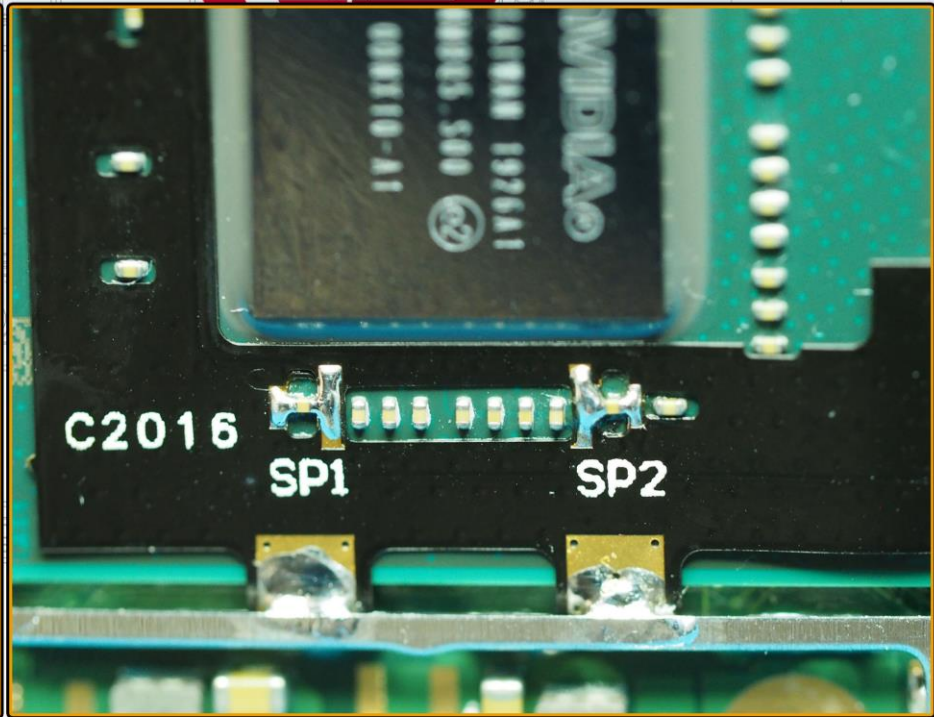
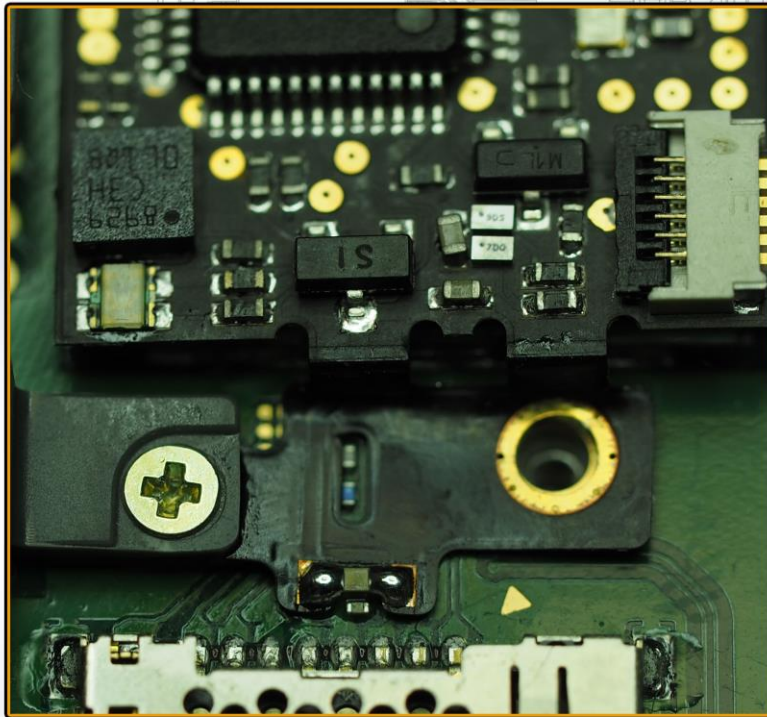
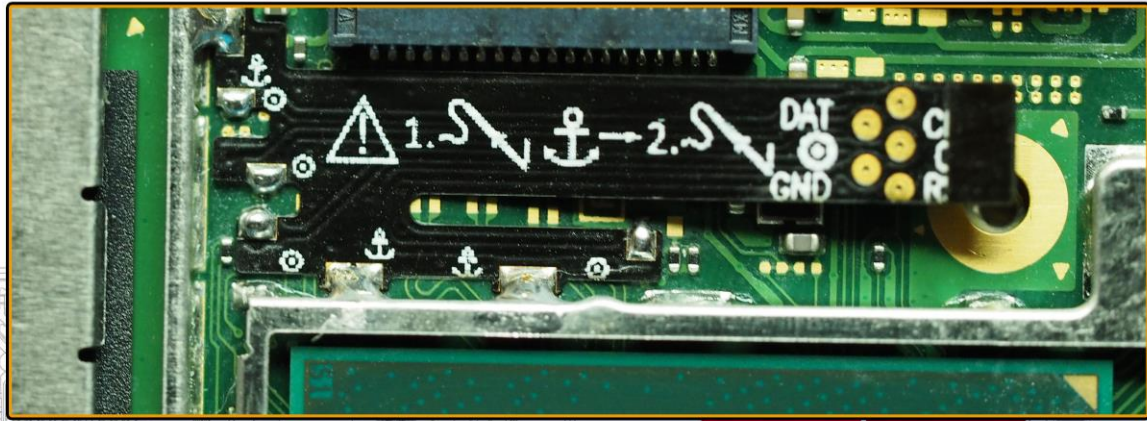












ČPP

P - Koliko je komplikovana ova instalacija?

O - Ova instalacija zahteva napredne veštine lemljenja. Ukoliko nemate iskustva sa lemljenjem i neophodan alat, preporučujemo da kontaktirate lokalnog majstora, ili specijalizovanu radnju, kako bi neko drugi uradio instalaciju za vas

P - Lampica je roze boje i sistem se ne podiže

O - Ovo znači da čip ima lošu komunikaciju sa NAND-om, što verovatno znači da postoji prekid u zalemljenim kontaktima

P - Lampica je zelene boje i podiže bootloader, ali Switch OS se ne podiže.

O - SD kartica mora biti formatirana u FAT32 formatu. Možda vam nedostaje exFAT drajver. Takođe valja proveriti koenkciju sa SP1

P - Treba mi dodatna pomoć!

O - Pridružite se našim forumima za podršku (<https://team-xecuter.com/community/>) ili na čet (<https://xecuter.rocks>)