

# Team Xecuter Joycon Mod

By: XxWiReDxX



## Δουλεύει με κάθε έκδοση

- SX OS δουλεύει με κάθε έκδοση λογισμικού Nintendo Switch

## Παίζει όλα τα παιχνίδια

- Με το SX OS παίζεις τα αγαπημένα σου παιχνίδια
- απευθείας από την micro SD κάρτα ή εξωτερικό σκληρό δίσκο.

## Homebrew Games & Apps

- Χρησιμοποιώντας το SX OS homebrew μενού απολαμβάνεις παιχνίδια και λογισμικό από διάφορους δημιουργούς.

## Συνεχόμενη υποστήριξη

- Η Team Xecuter πάντα εργάζεται να φέρει νέα χαρακτηριστικά στο SX OS.

## Διπλή λειτουργία

- Χρησιμοποιώντας το SX OS Launcher φορτώνεις εύκολα το αυθεντικό λογισμικό Nintendo Switch για να απολαύσεις τα αυθεντικά παιχνίδια σου.

## Πως δουλεύει / πως να κάνεις χρήση

Αν το παραμετροποιημένο Jig, με κλειστή κονσόλα πάτα και κράτα το κυμπί και Vol Up+. Κρατώντας τα 2 κυμπιά, ενεργοποίησε την κονσόλα. (Αν εμφανιστεί το λογότυπο Nintendo, ιδεν φόρτωσε σωστά. Πίπτοτα δεν θα εμφανιστεί στην οθόνη, αλλά τώρα η κονσόλα είναι σε μορφή RCM και έχεις πρόσβαση στο πρόγραμμα. Αν χρησιμοποιείς το Xecuter's CFW, θα βρίσκεται αυτόματα στο SX OS).



# Σημειώσης εκκίνησης

1. Πάρε τον χρόνο σου. Μην αγχώνεσαι. Τα χειριστήρια είναι ευαίσθητα (οι καλωδιωταινίες χαλάν αν τραβηχτούν απότομα) και τα εξαρτήματα είναι μικρά.
2. Μέτρησε 2 φορές και τσέκαρε την τοποθεσία των κουμπιών να είναι στην σωστή θέση ώστε να κλείνει με ασφάλεια και πάλι η κονσόλα.
3. Όταν κάνεις κόλληση ή ασφαλίζεις τα κουμπιά κάνε ελαφριές κινήσεις για αποφυγή καταστροφής των χειριστηρίων.

## Προτεινόμενα εργαλεία

1. Εργαλεία συγκόλλησης
  - ο Κόλλα και πιστόλι συγκόλλησης
  - ο υγρό πλαστικό συγκόλλησης (<http://a.co/b2NHN5n>). δεν έχει δοκιμαστεί.
2. 6x6 διακόπτες πλήκτρων (<http://a.co/0qSeANA>). Αξίζει να πάρεις διαφορετικών μεγεθών διακόπτες.
3. Καλώδιο και αντάπτορες σύνδεσης (προτείνεται αντάπτορας για εύκολη σύνδεση/ αποσύνδεση).
  - ο Θυληκό σε θυληκό αντάπτορα (Τσαν αυτό που χρησιμοποιώ)
  - ο Καλώδιο και υλικό συγκόλλησης
4. Πιστόλι συγκόλλησης (χρησιμοποίησε κάποιο με χαμηλή θερμοκρασία και καλύτερο έλεγχο) & υλικό συγκόλλησης.
5. εργαλείο για άνοιγμα τρυπών
  - ο τρυπάνι λίγο μεγαλύτερο από την κονσόλα **Ή**
  - ο τρυπάνι λίγο μεγαλύτερο από το χειριστήριο.
6. Συρρίκνωση σωληνώσεων(<http://a.co/6SDwGox>). προτείνω κιτ φθηνό
7. πιστόλι θερμότητας ή αναπτήρα (χρήση για συρρίκνωση σωληνώσεων) .
8. συγκόλληση ροής(εναλλακτικά, βοηθάει στην ροή) .
9. κατσαβίδι(YBit & Phillips ανοίγουν τα χειριστήρια). χρησιμοποιώ αυτό εδώ (<http://a.co/aoYPtmz>).
10. δεξί χειριστήριο. (δεν δουλεύει με το αριστερό)

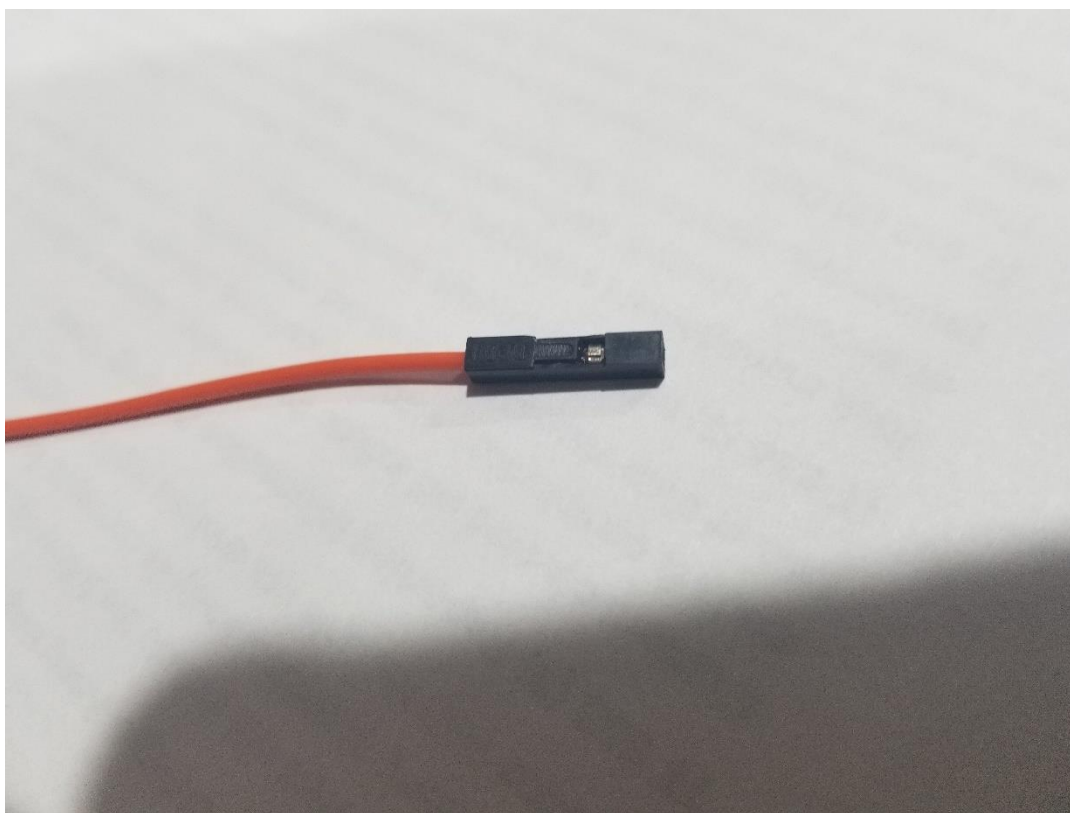
### προσοχή

με δική σας ευθύνη κάνετε την μετατροπή και δεν ευθύνομαι για κάποιο λάθος. ακολουθήστε τον οδηγό.

# ΠΩΣ

**ετοιμασία καλωδίου/κονέκτορα**

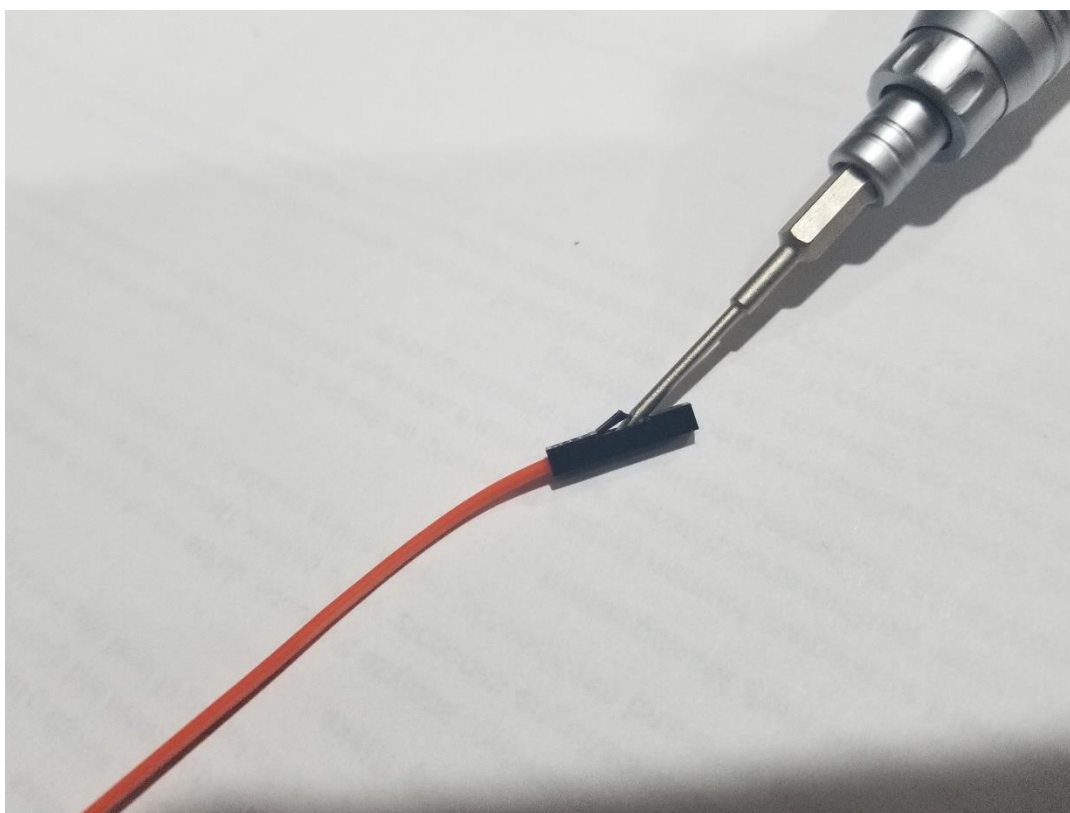
**χρησιμοποίηση απλό θυληκό κονέκτορα (σύνδεσμος  
παρακάτω) .**



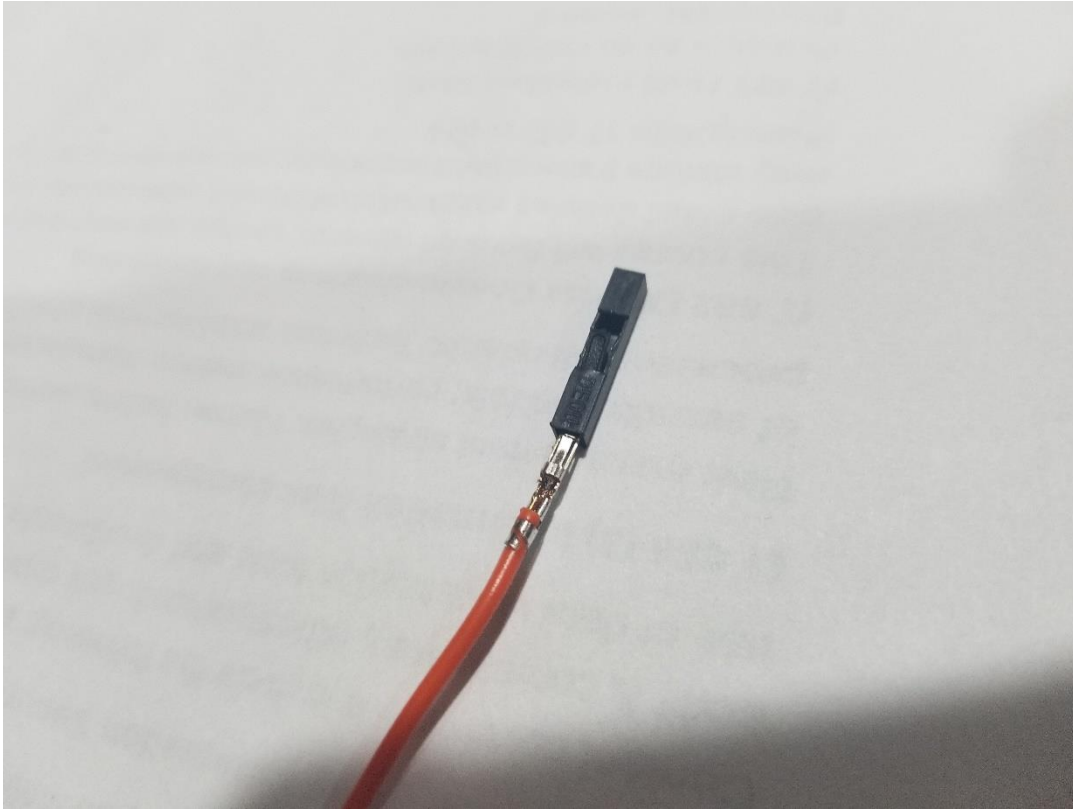
*(Image 1 - Female Jumper)*

1. βγάλε το κέλυφος απο τον κονέκτορα. χρησιμοποίηση κατσαβίδι

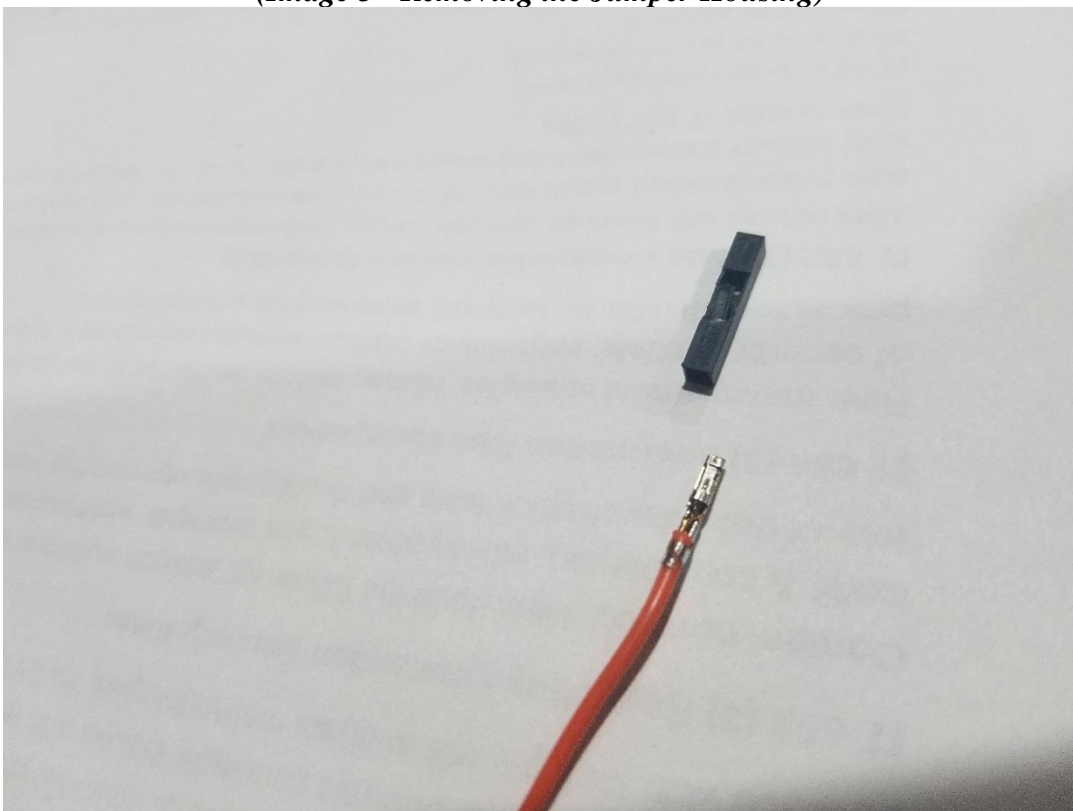
για απελευθέρωση απο το πλαστικό. σήκωσε και αφάιρεσε (εικόνες 2-4). το κέλυφος αφαιρείται για να έχεις το μεταλλικό μέρος ελεύθερο, ! κάντο 2 φορές. θα χρειαστείς 2 καλώδια.



*(Image 2 - Lifting the Locking Tab)*

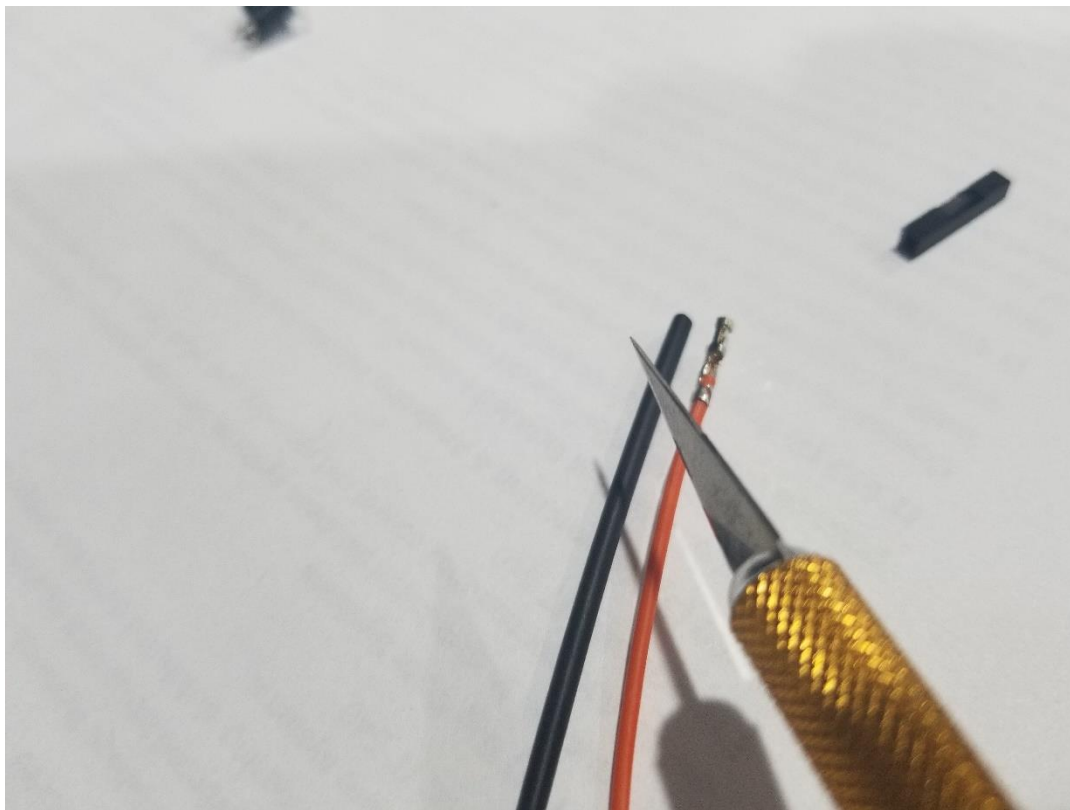


*(Image 3 - Removing the Jumper Housing)*



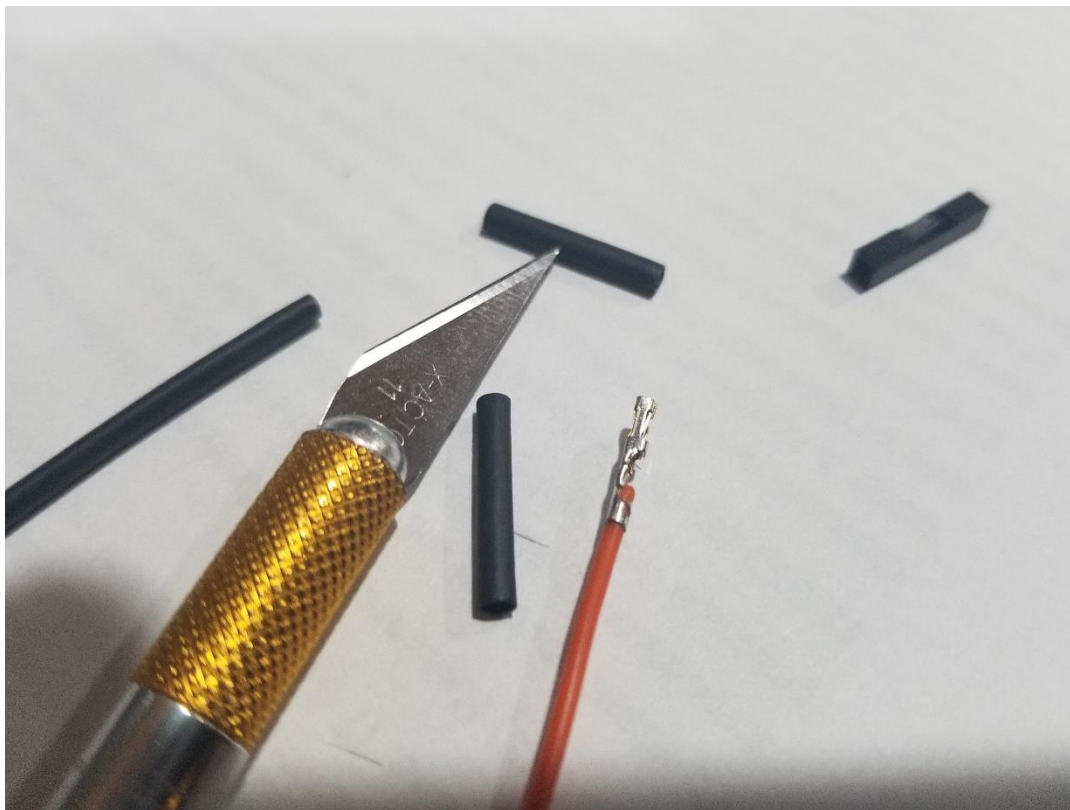
*(Image 4 - Jumper Housing Removed)*

2. μέτρησε το προστατευτικό κάλωδιο πριν αφαιρέσεις



*(Image 5 - Measuring the Shrink Tubing)*

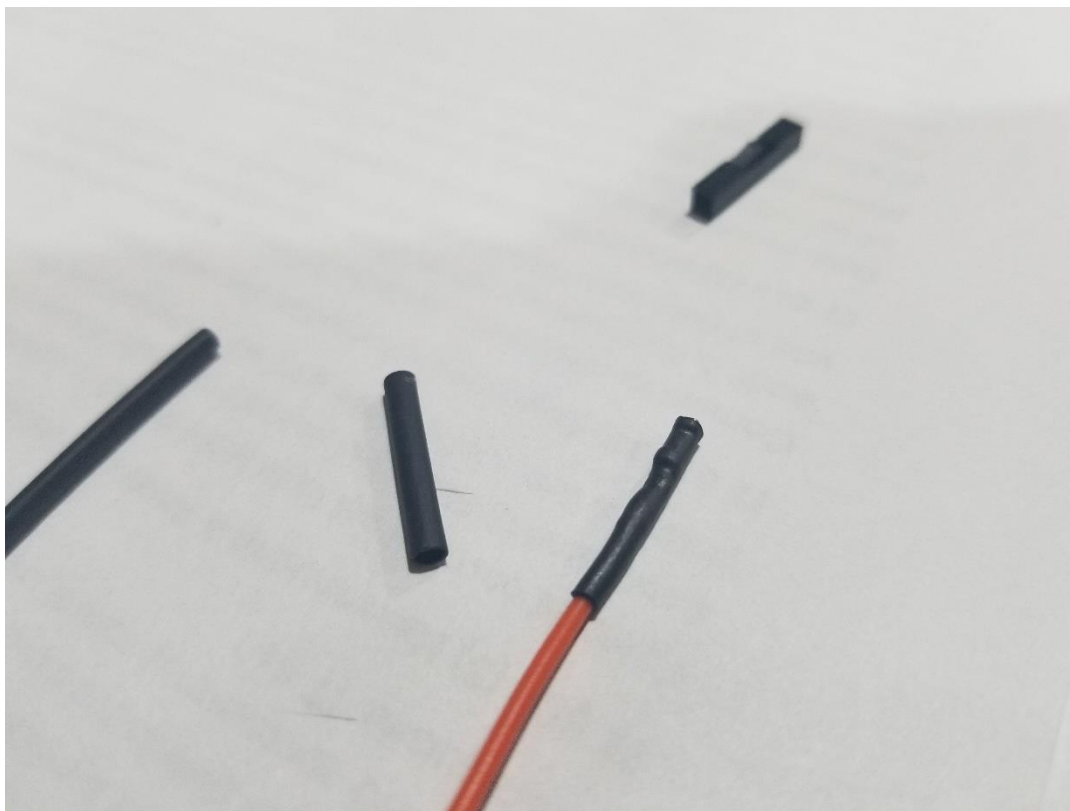
3. κόψε το προστατευτικό καλώδιο και απο τα 2 καλώδια.



*(Image 6 - Cut Shrink Tubing)*



4. σύρε και κάλυψε το μεταλλικό μέρος και  
χρησιμοποίησε θερμότητα να ασφαλίσει το μεταλλικό μέρος (εικόνα 7) .



*(Image 7 - Heated Shrink Tubing)*

### **προετοιμασία διακόπτη**

χρησιμοποίησα έναν απλό διακόπτη(εικόνες 8-9 -σύνδεσμος παραπάνω).





*(Image 8 - Momentary Switch - Top)*



*(Image 9 - Momentary Switch - Side & Bottom)*

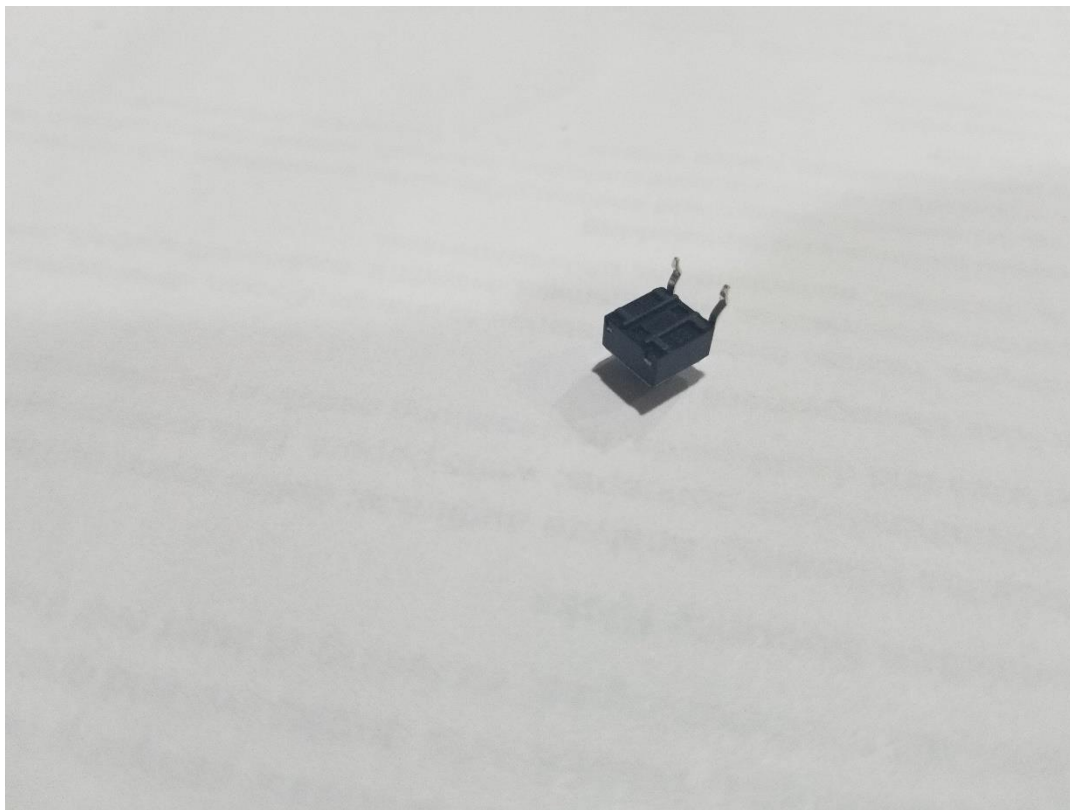
1. δεξ ποιές ακίδες θα χρησιμοποιήσεις γιατί έχουν 2 ζεύγη

ακροδεκτών (μπορείς να κάνεις χρήση 2 συσκευών με 1 διακόπτη) . αν ο διακόπτης ήρθε με σχεδιάγραμμα, τσεκαρέτο ή έλενξε με βολτόμετρο (εικόνα 10) ή μπαταρία και λεντ λαμπάκι.



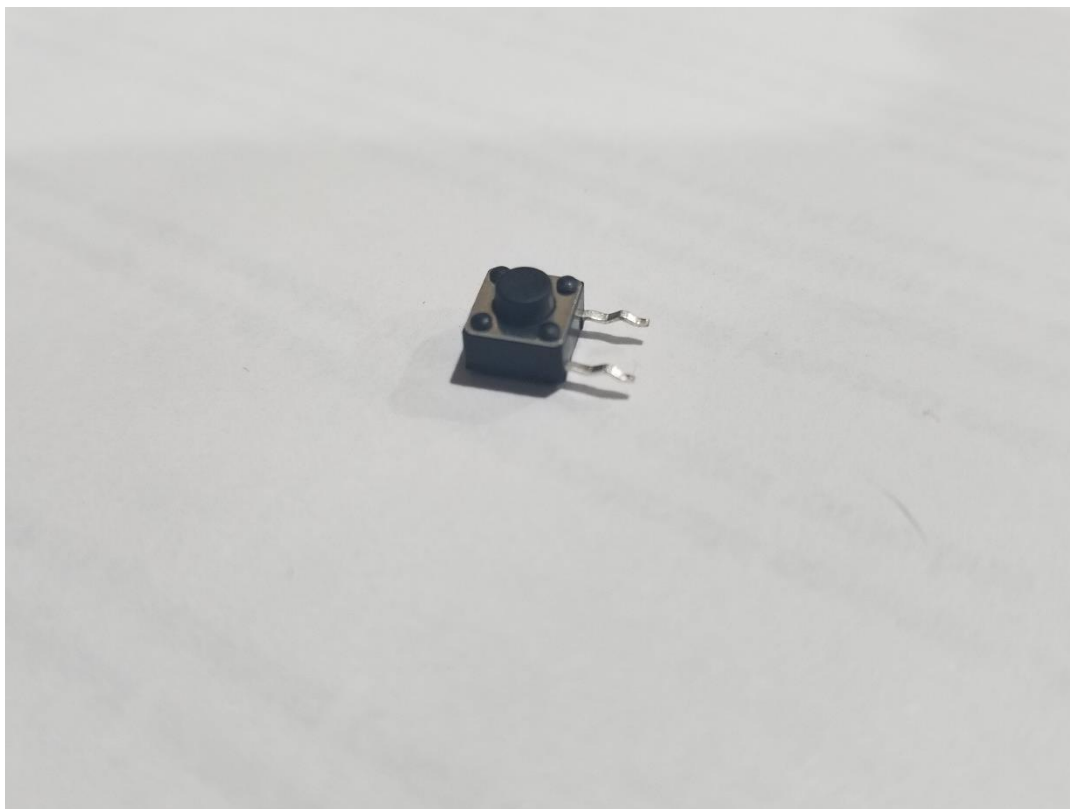
*(Image 10 - Multimeter and Momentary Switch)*

2. αφαιρέσαι τους 2 μη απαραίτητους ακροδέκτες (εικόνα 11). (μπορείς να τα λυγίσεις τμέχρι να σπάσουν και αφαιρένται εύκολα) .



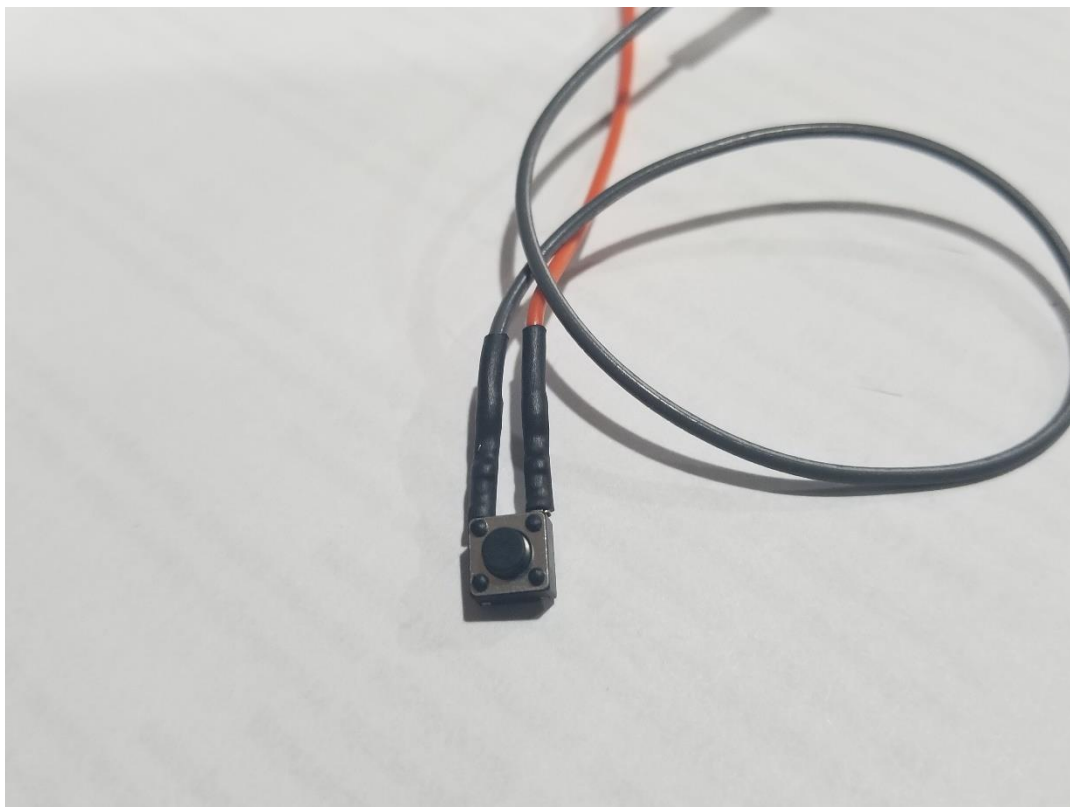
*(Image 11 - Momentary Switch with Side Posts Removed)*

3. ίσιωσε τους ακροδέκτες (εικόνα 12). (προσοχή για να μην σπάσουν εντελώς. δοκίμασε με λίγη θερμότητα μέχρι να είναι όπως παρακάτω (εικόνα 12) .



*(Image 12 - Momentary Switch with Side Posts Bent Straight)*

4. έλεγξε τα καλώδια να ταιριάζουν στον διακόπτη (εικόνα 13)



*(Image 13 - Momentary Switch Connected to Jumpers)*

## ετοιμασία χειριστηρίου

1. αφάιρεσε τις 4 YBit Screws από το πίσω μέρος του χειριστηρίου. *(μπορεί να χρειαστεί*

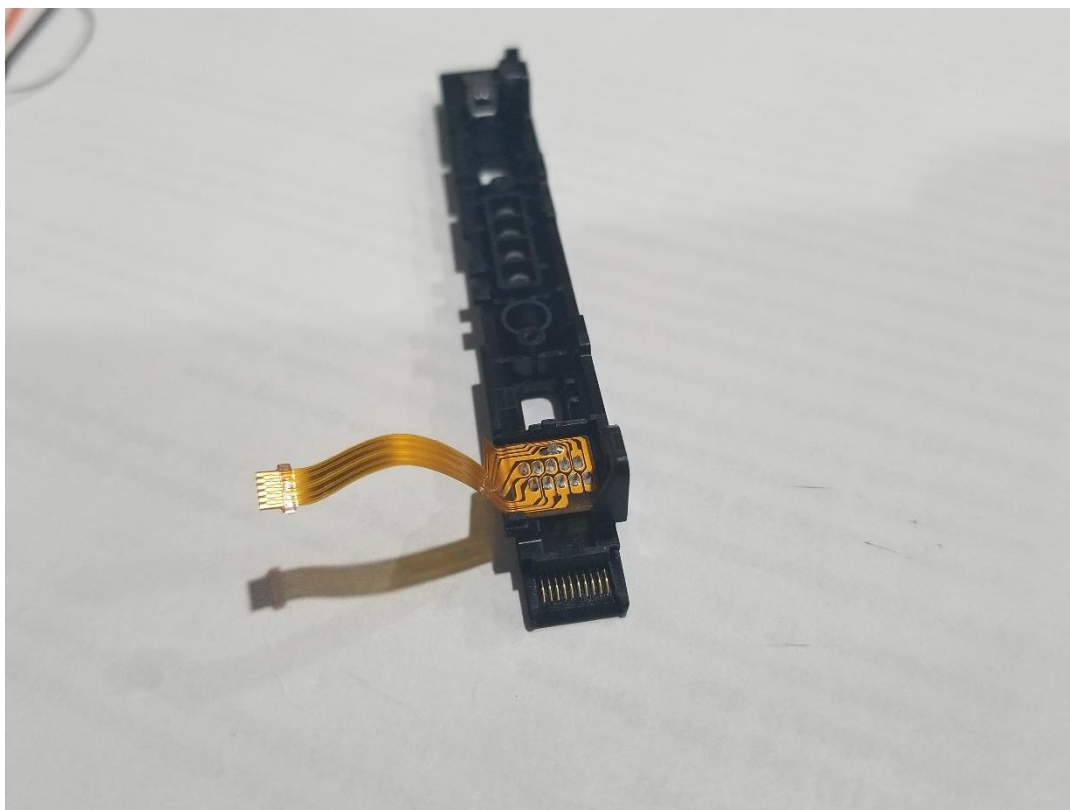
*πίεση ώστε να αφαιρεθούν. προσοχή μην σπάσουν)* . βάλτα σε ασφαλή τοποθεσία για να μην χαθούν και αφάιρεσε το κάλυμμα *(εικόνα 14)* .



*(Image 14 - JoyCon Back Removed)*

2. κάνε χρήση Phillips κατσαβιδιού για αφαίρεση του συνδέσμου απο το χειριστήριο (εικόνα 15) και

και μετακίνησε το απο το χειριστήριο χωρίς να βγάλεις την καλωδιοταινία (θα βγεί εύκολα) . αποσύνδεσα εντελώς το δικό μου (εικόνα 15) ,αλλά δεν το προτείνω.



*(Image 15 - JoyCon Slide Connector Board Fully Removed)*

3. σημείωσε το σημείο που θα ανοίξεις τρύπα στο πίσω μέρος απο το χειριστήριο.

κάνε χρήση του διακόπτη για να βρείς το σωστό σημείο(εικόνα 16). (προτείνω στο κέλυφος δόνησης, στο σημείο πριν , το γύρισμα του χειριστηρίου) . μόλις μαρκάρεις το σημείο, άνοιξε την τρύπα (χρήση χαμηλής ταχύτητας και αργά. δεν θές να σπάσει ή λιώσει το πλαστικό) . (εικόνα 17) την έκανα αριστερά την τρύπα αλλά δουλεύει κανονικά.





*(Image 16 - Using Momentary Switch to Find the Drill Location)*



*(Image 17 - Drilled Hole on the Back of the JoyCon Controller (A Little too Far to the Left))*

4. έλενξε ότι ο διακόπτης ταιριάζει στην τρύπα. αν όχι ,τότε άνοιξε λίγο μεγαλύτερη την τρύπα με προσοχή.

## **σύνδεση διακόπτη στο χειριστήριο**

**χρησιμοποίηση κόλλα συγκόλλησης για να ασφαλίσει τον διακόπτη.**

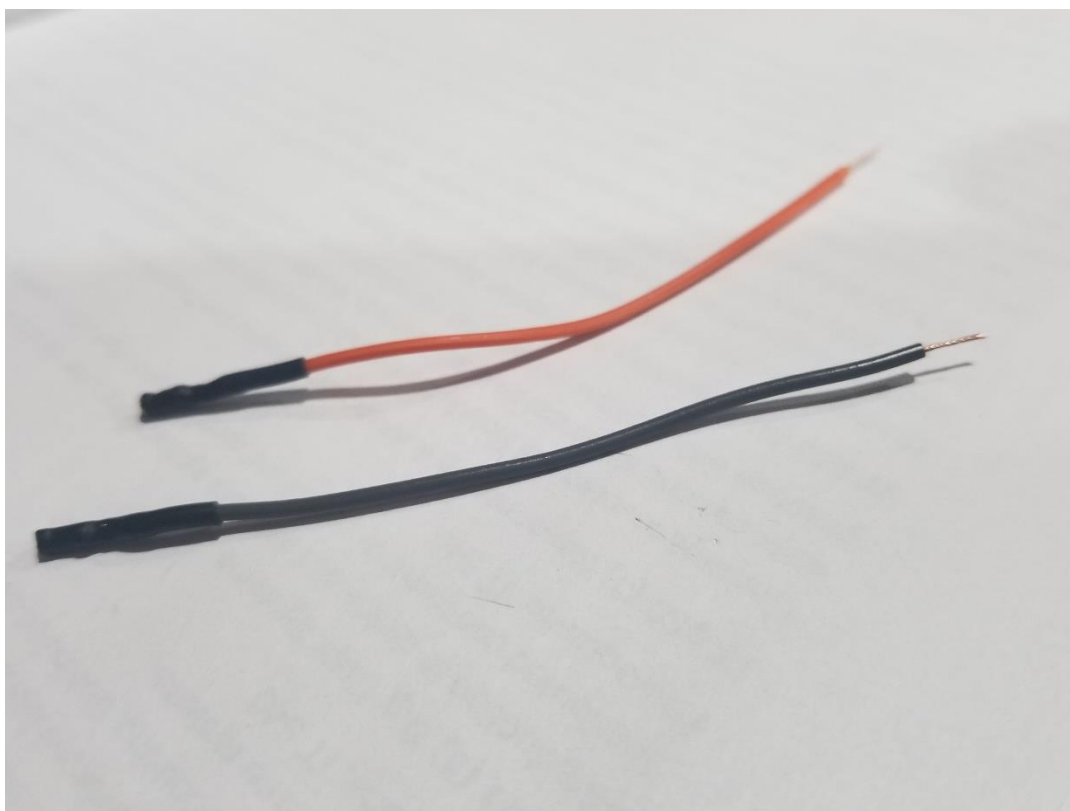
1. τοποθεσία διακόπτη με τους ακροδέκτες να κοιτάνε το σημείο της καλωδιοταινίας χειριστηρίου. κρατώντας το, βάλε κόλλα συγκόλλησης. κράτα μέχρι να κολλήσει. όταν ο διακόπτης είναι στην θέση του, συνέχισε με τις άλλες πλευρές (εικόνα 18) .



*(Image 18 - Momentary Switch Secured with Hot Glue)*

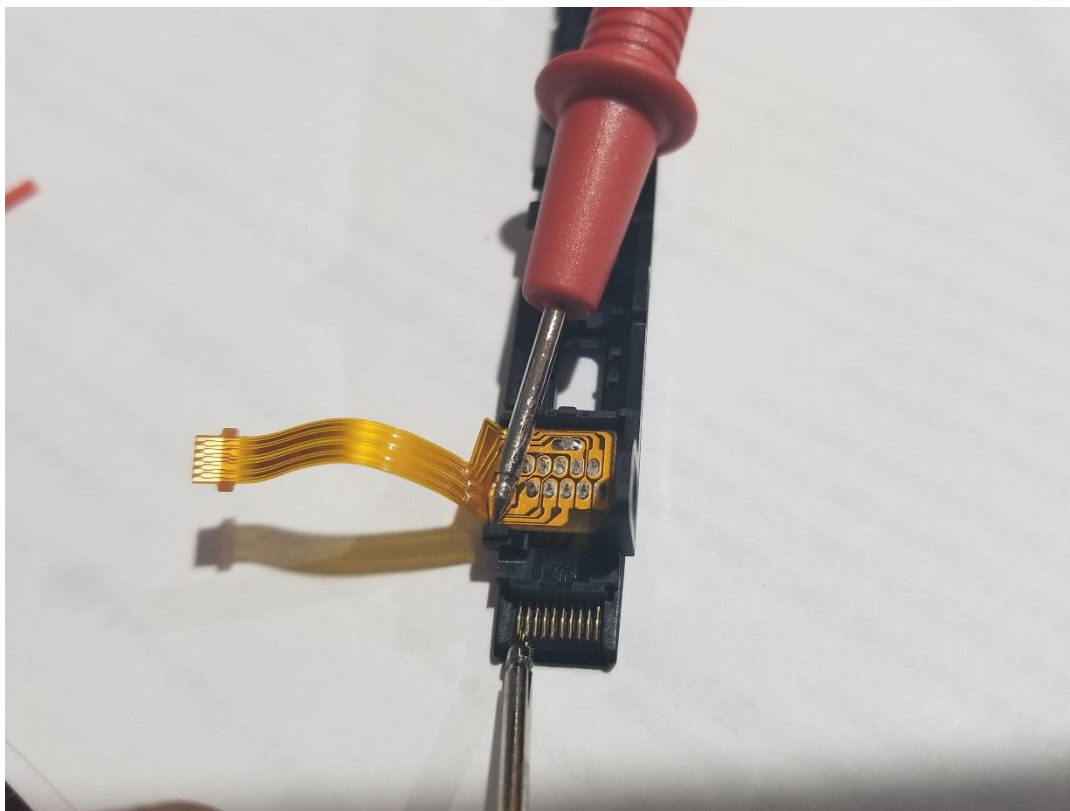
## σύνδεση καλωδίων στην πλάκετα του χειριστηρίου

1. μέτρηση μήκους καλωδίων για σύνδεση της πλακέτας με τον διακόπτη. *(προτείνω να αφήσετε λίγο για αποφυγή λαθών)* . όταν μετρήσεις αφάιρесе προστατευτικό καλώδιο και άφησε χιλιοστά *(προλαμβάνει σφάλματα κατά την κόλληση)* .
2. προετοιμασία καλωδίου για κόλληση στην πλακέτα *(εικόνα 19)*. *(χρησιμοποιώ υλικό κόλλησης γιατί είναι χρήσιμο κατά την κόλληση)*



*(Image 19 - Jumper Wire with Soldered Ends)*

3. βρες την τοποθεσία για την σύνδεση του καλωδίου στην πλακέτα  
τηρησιμοποίησε μετρητή για να βρεις τα σημεία 1-10 (εικόνα 20-21), όπου θα  
κολληθεί το καλώδιο.

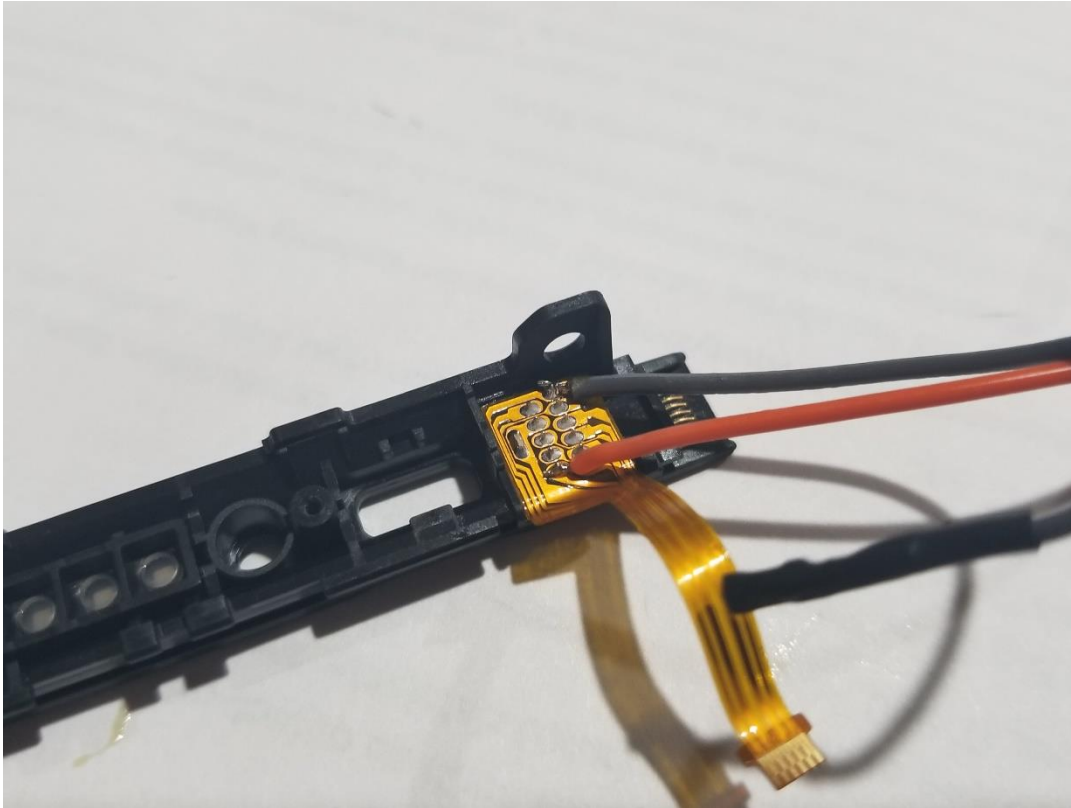


*(Image 20 - Testing Pins to Find the Associated Solder Posts)*

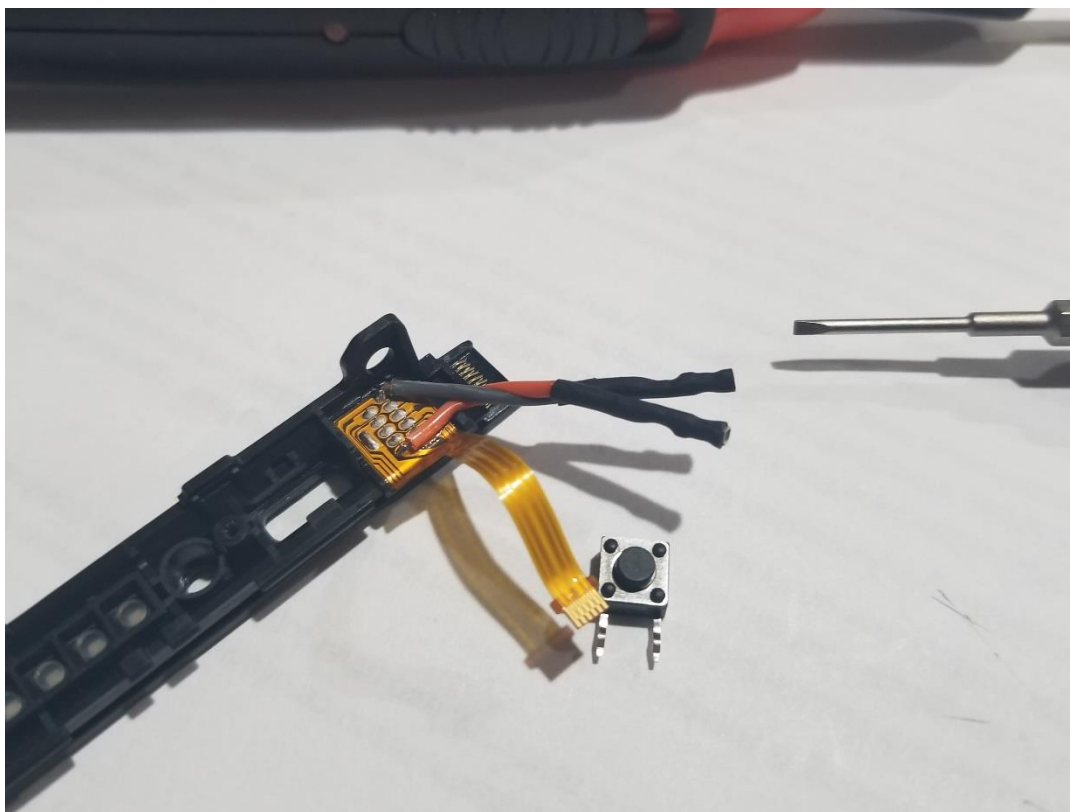


*(Image 21 - Solder Posts for Pins 1 & 10 Circled in Red)*

4. κάνε την κόλληση με υλικό κόλλησης όπως παρακάτω  
(εικόνες 22-23) . (προσοχή στην καλωδιωταινία και το πλαστικό κάνοντας χρήση με το κολλητήρι για τυχόν κάψιμο ή λιώσιμο).



*(Image 22 - Jumper Wires Soldered to the JoyCon Slide Connector Board)*



*(Image 23 - Jumper Wires Soldered to the JoyCon Slide Connector Board)*



## Σύνδεσε και προετίμασε

1. σύνδεσε τα καλώδια στον διακόπτη και μετά ασφάλισε το στο πλαστικό μέρος της καλωδιοταινίας και βάλτο στην θέση του (εικόνα 24).



*(Image 24 - JoyCon Slide Connector Board Connected to the Momentary Switch and JoyCon Back)*

2. τοποθέτησε τα κουμπιά στο χειριστήριο θα πάρει λίγο χρόνο για να κλείσει κανονικά

για αυτό προσοχή. δεν θέλει δύναμη για να κλείσουν όλα μαζί. αν δεν κλείνει έλενξε μήπως κάποιο εξάρτημα δεν είναι στην θέση του. (χρησιμοποίησα λίγο κόλλα για να ασφαλίσω τα καλώδια).όταν όλα έχουν συνδεθεί, βάλε τις 4 που έχεις στο πλαι και βίδωσε τες στο χειριστήριο.



# Συγχαρητήρια, τα κατάφερες!

