

Team Xecuter Joycon Modi

Tehnyt: XxWiReDxX



Toimii Kaikilla Switch-konsoleilla

- SX OS toimii kaikilla Nintendo Switch-eillä ja kaikilla järjestelmäversioilla!

Pelaa Kaikkia Pelejä

- SX OS:n avulla voit pelata kaikkia suosikkipelejäsi suoraan Nintendo Switchin muistikortilta.

Homebrew Pelit ja Sovellukset

- SX OS:n homebrew-valikon kautta voit nauttia kaikista laatupeleistä ja sovelluksista joita riippumattomat kehittäjät ovat luoneet.

Jatkuva Tuki

- Team Xecuter työskentelee jatkuvasti tuodakseen uusia, jännittäviä ominaisuuksia SX OS:ään

Kaksoistoiminnallisuus

- SX OS-käynnistimen avulla voit helposti käynnistää tavallisen Nintendo Switch-käyttöjärjestelmän nauttiaksesi alkuperäisistä peleistäsi.

Miten se toimii

Jos muokattu Joycon-nappisi on asennettu oikein, pidä pohjassa muokattua nappia ja Volume+ nappia Switchin ollessa pois päältä. Pitäessäsi näitä pohjassa, käynnistä Switch virtanapista. (Jos näet Nintendo-Logon, se ei käynnistynyt oikein. Jos näet mustan ruudun, olet RCM-tilassa. Jos käytät SX Pro:ta, Switchin pitäisi käynnistyä automaattisesti SX OS:ään)



Huomioitavaa

1. Tämä vie aikaa. Älä yritä kiirehtiä. JoyCon on erittäin herkkä (Lattakaapelit voivat löystyä vedettäessä) ja komponentit ovat pieniä.
2. Mittaa kahdesti ja modaa kerran. Varmista, että nappi mahtuu sisään niin että kotelo mahtuu kiinni, eikä se ole muiden osien tiellä.
3. Älä käytä paljota liimaa napin liimaamiseen. Liika liima voi vahingoittaa nappia tai muita osia.

Recommended Supplies

1. Liimaa
 - o Kuumaliima ja kuumaliimapistooli **TAI**
 - o Nestemuoviliitoskynä (<http://a.co/b2NHN5n>). En ole kokeillut tätä vielä.
2. 6x6 Painettava kytkin (<http://a.co/0qSeANA>).
3. Johtoa ja liitin (Suosittelen liitintä, joka on helppo kiiniittää ja irrottaa napista.)
 - o Naaras-naaras 4 tuuman juotoksettomia hyppyjohtoja (itse käytin tätä) **TAI**
 - o Johtoa, kolvi ja muut juotostarvikkeet
4. Kolvi (Yritä käyttää mahdollisimman tarkkaa kärkeä matalamman lämpötilan ja tarkkuuden saavuttamiseksi) & Juotostinaa
5. Porauslaite
 - o Dremeli hieman nappia suuremmalla kärjellä **TAI**
 - o Pora hieman nappia suuremmalla kärjellä
6. Kutistussukkia (<http://a.co/6SDwGox>).
7. Lämpöpuhallin tai sytkäri (kutistussukalle)
8. Ruuvimeisselisetti, jossa vähintään Y- ja Philips-päät
9. Oikeanpuoleinen JoyCon-ohjain.

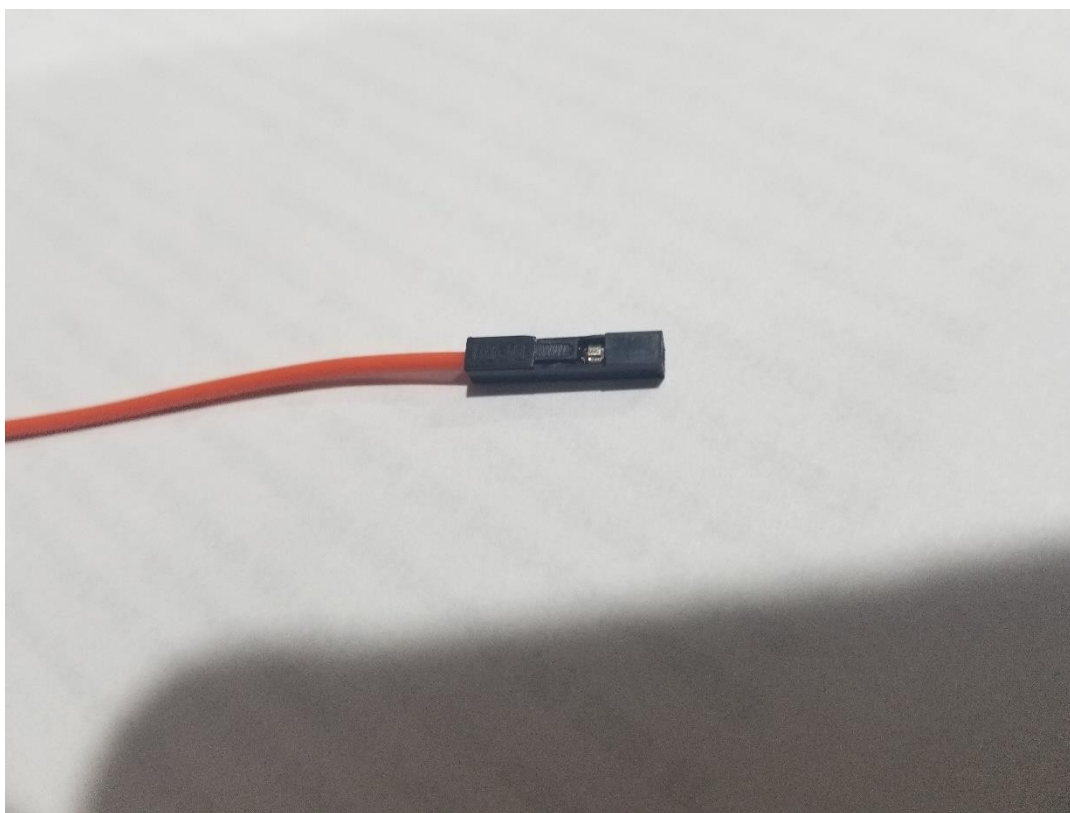
Varoitus!

En ota vastuuta, jos jokin menee pieleen, mutta seuraa ohjeita ja kaiken pitäisi onnistua.

OHJEET

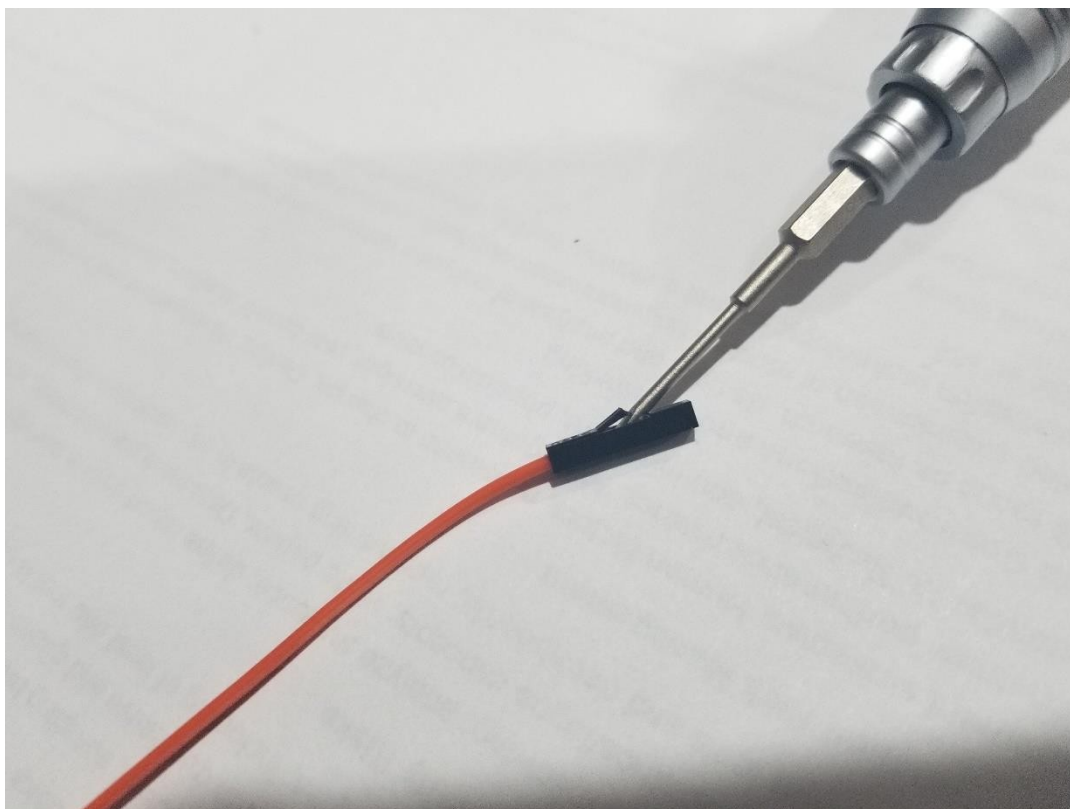
Valmistelemme hyppyjohdin/liitin

Itse käytin tällaista naaras hyppyliitintä.

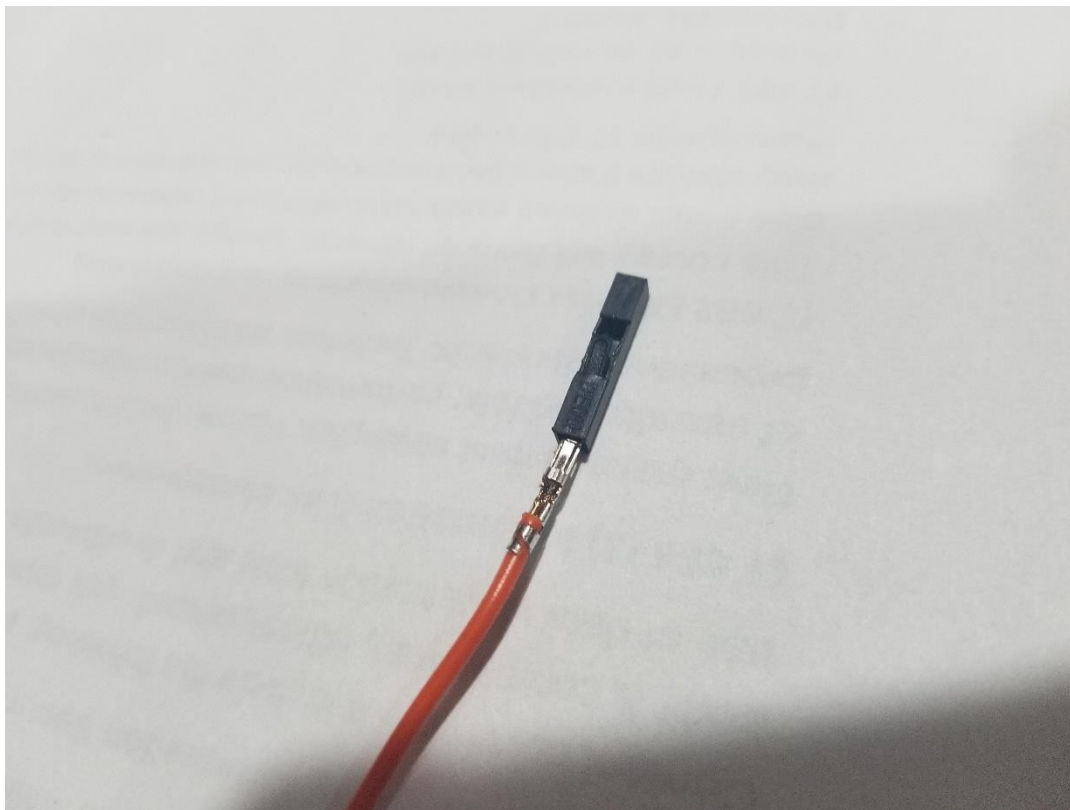


(Kuva 1 - Naarasliitin)

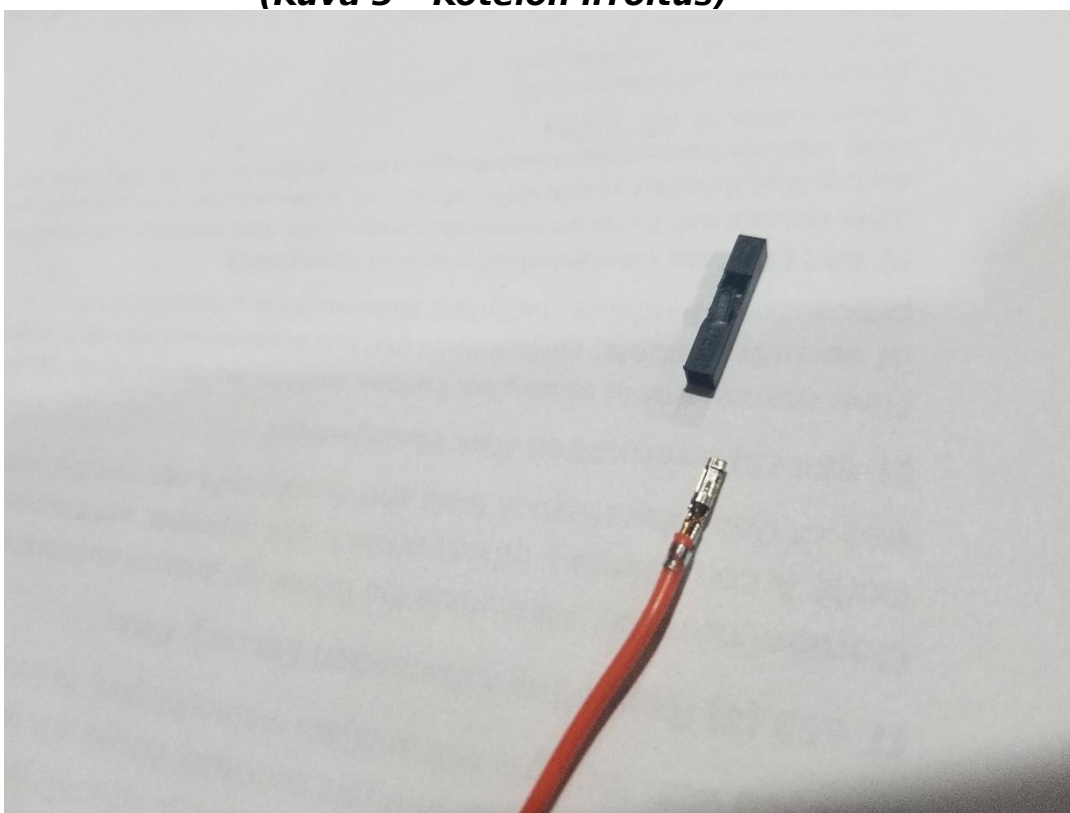
1. Poista naaraskuori liittimestä. Käytin pientä ruuvimeisseliä lukituksen avaamiseen. Nosta muoviosaa ja liu'uta liitin ulos (Kuvat 2-4). Kuori on liian pitkä Switchin pinneille, joten se pitää irrottaa. Tee tämä kahdesti. Tarvitset kaksi johtoa.



(Kuva 2 - Lukituspala)

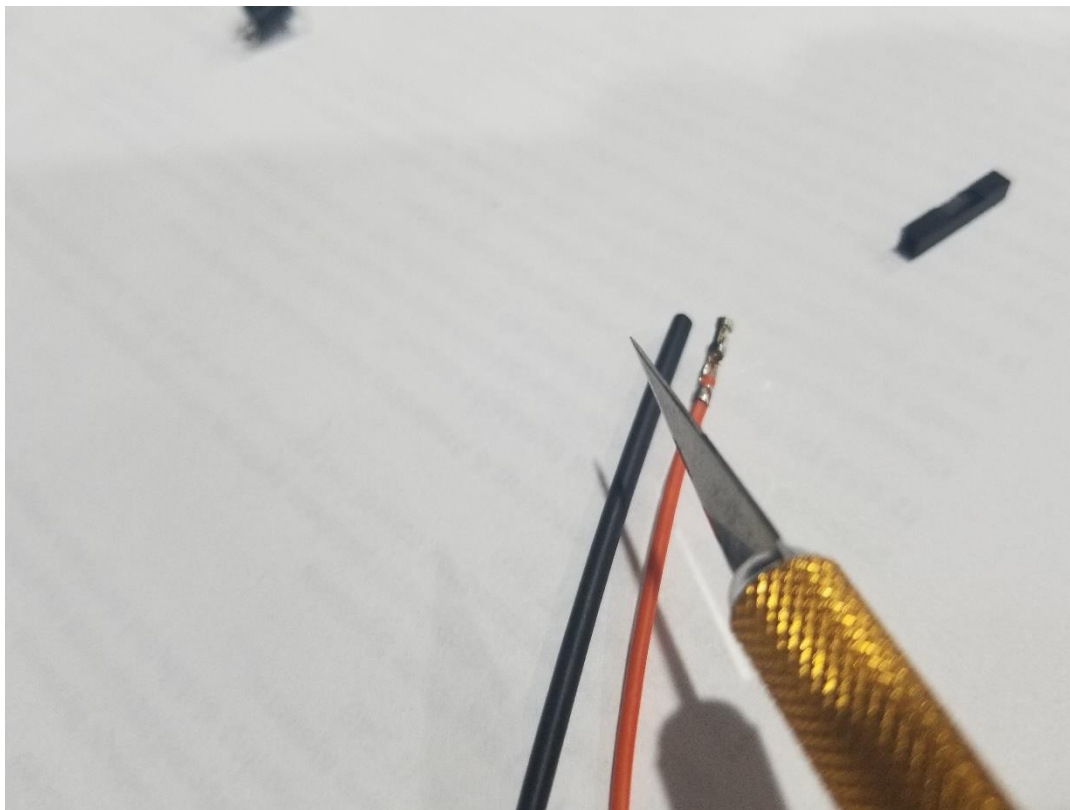


(Kuva 3 - Kotelon irroitus)



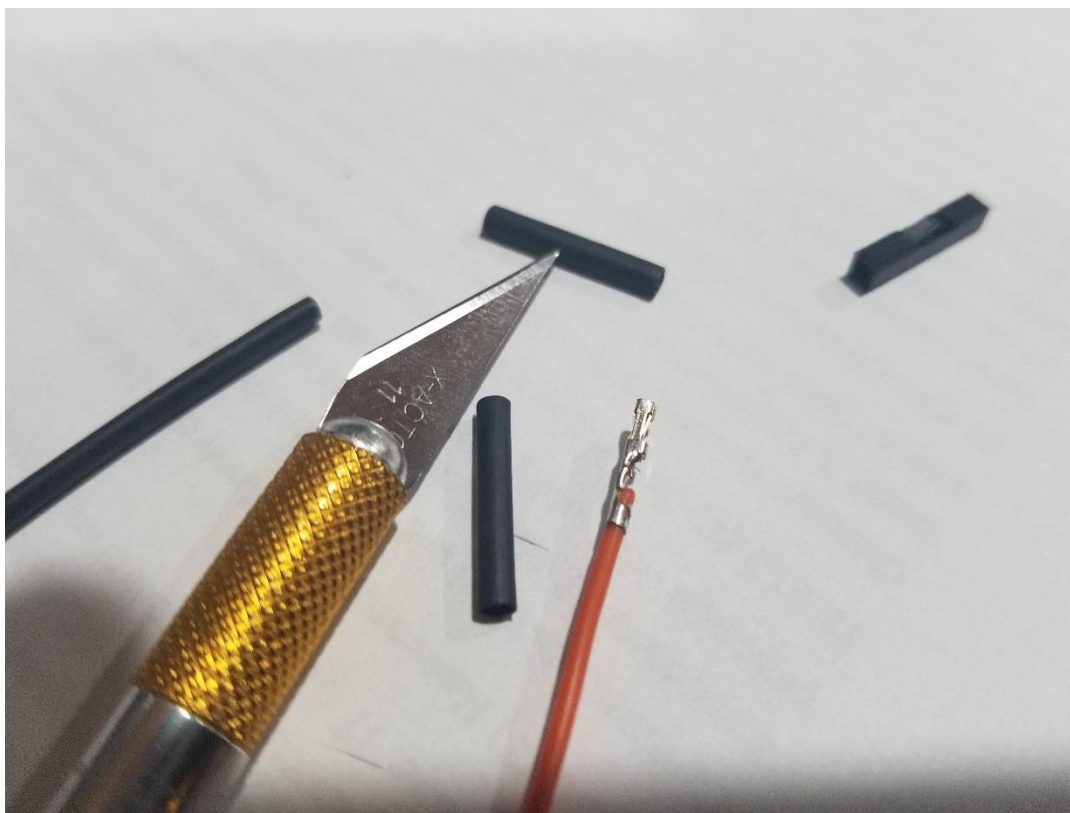
(Kuva 4 - Kotelo irti)

2. Mittaa suojaava kutistussukka ennen leikkaamista



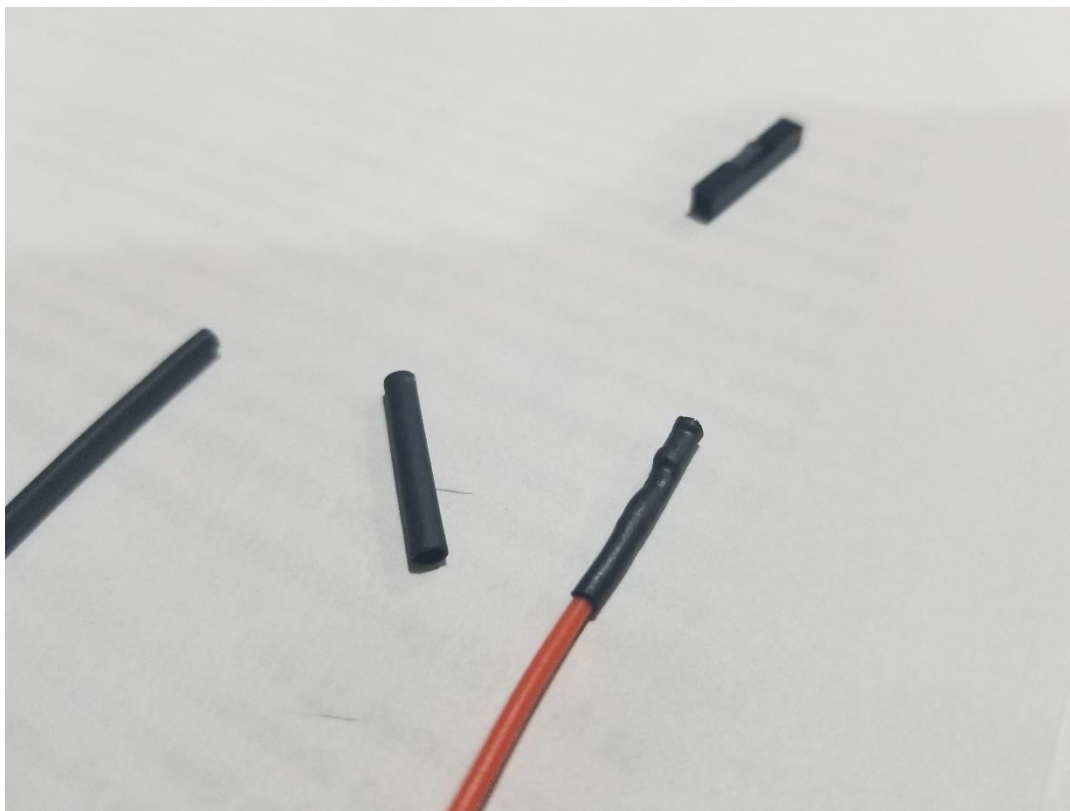
(Kuva 5 - Kutistussukan mittaaminen)

3. Leikkaa kutistussukka x2 kahdelle johdolle.



(Kuva 6 - Kutistussukan leikkaus)

4. Liu'uta kutistussukka metalliosan päälle ja käytä pientä lämpöä sen kutistamiseen



(Kuva 7 - Kutistussukka)

Valmistele kytkin

Itse käytin yksinkertaista painettavaa kytkintä (Kuvat 8-9).



(Kuva 8 - Kytkin - Päältä)



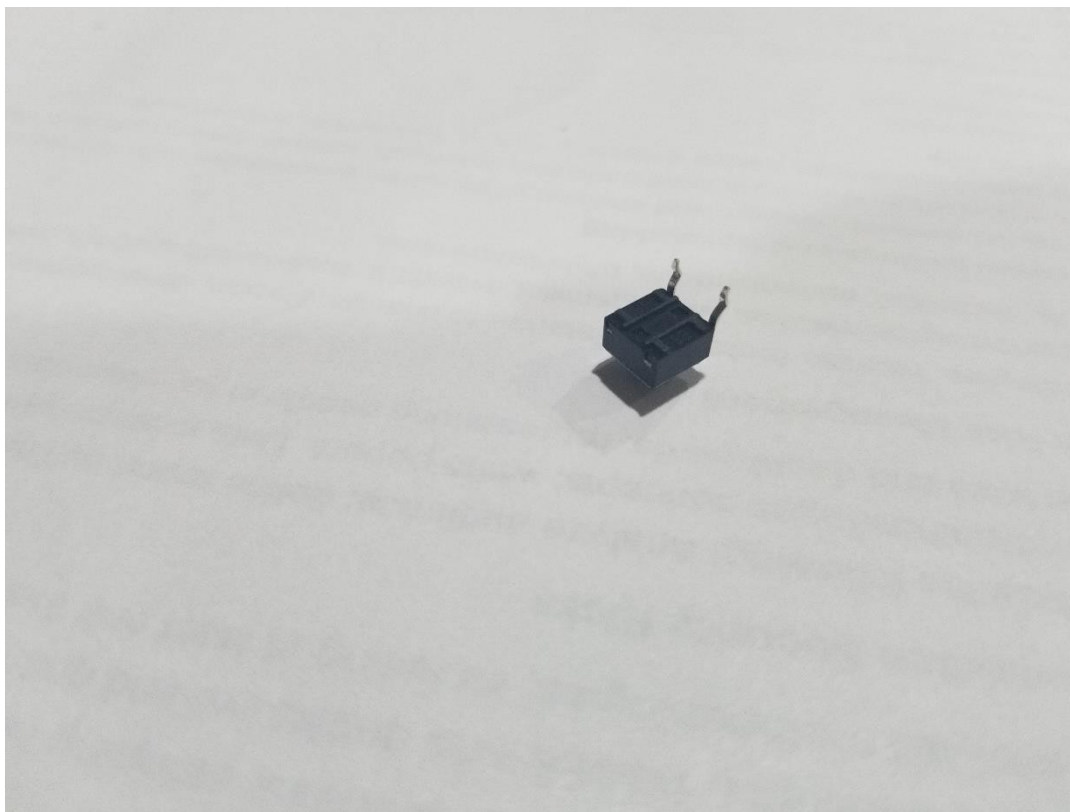
(Kuva 9 - Kytikin - Sivun ja pohja)

1. Varmista mitä kytkimen pinnejä aiot käyttää. Jos kytkimen mukana tuli kytkentäkaavio, käytä sitä. Vaihtoehtoisesti voit hyödyntää yleismittaria (Kuva 10)



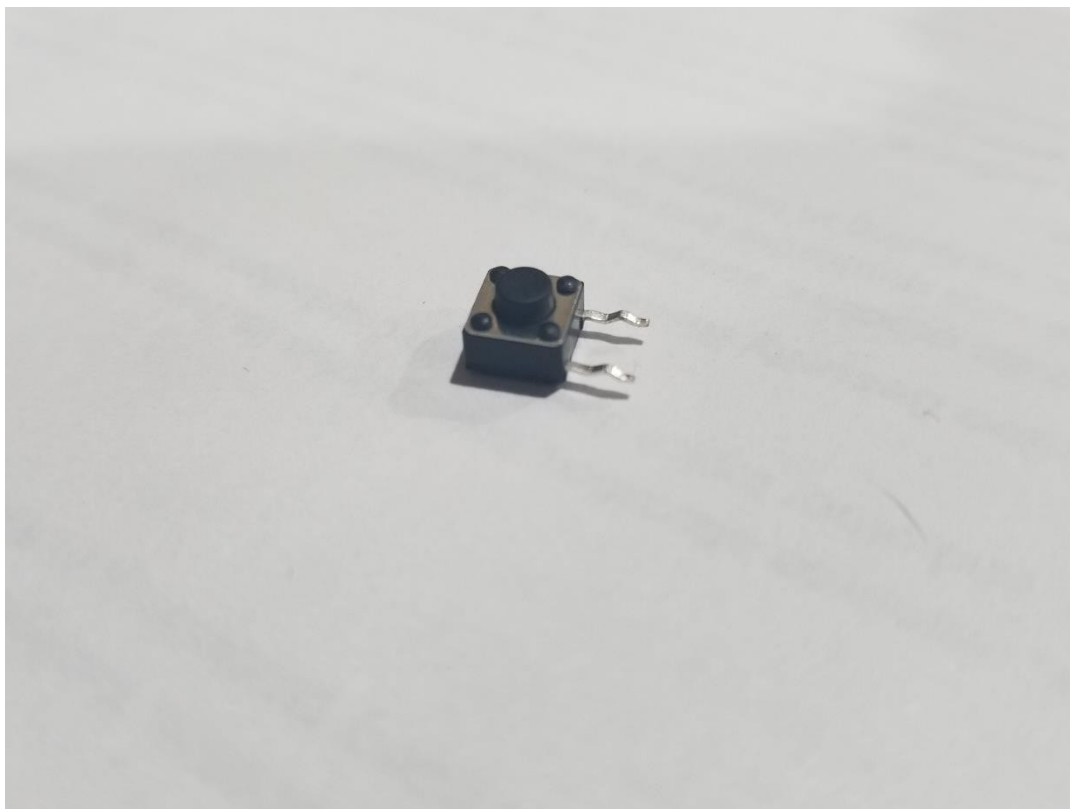
(Kuva 10 - Kytkin ja yleismittari)

2. Poista turhat pinnit (Voit taivutella niitä edestakaisin, ja niiden pitäisi katketa melko helposti.)



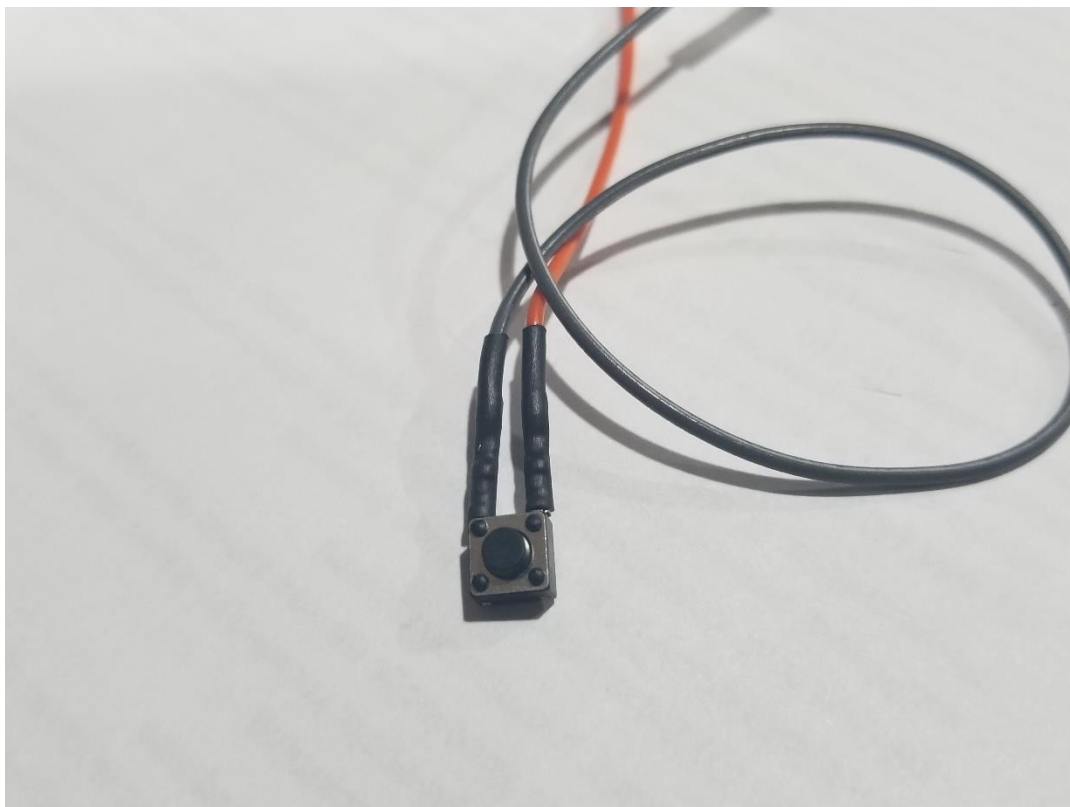
(Kuva 11 - Kytkin, josta poistettu turhat pinnit)

3. Suorista jäljellä olevat pinnit sivulle (Kuva 12). Varo ettet riko niitä. Koeta taivuttaa niitä lämpimässä ja hitaasti. Yritä onnistua ensimmäisellä yrityksellä.



(Kuva 12 - Kytkin, jonka pinnit taivutettu)

4. Testaa yhteys hyppyjohtimiin (Kuva 13).



(Kuva 13 - Kytkin yhdistettynä hyppyjohtimiin)

Valmistele Joy-Conin takaosa

1. Poista 4 Y-ruuvia Joyconin takaa. (Tämä voi vaatia paljon voimaa, mutta varo rikkomasta ruuveja.) Aseta ne sivuun niin että ne pysyvät tallessa. Irrota takaosa varovasti (Kuva 14)



(Kuva 14 - JoyConin takaosa irti)

2. Käytä Philips-ruuvimeisseliä JoyConin liukumekanismiin irrottamiseen ja liu'uta se irti ja irrota lattaakaapeli varovasti (Kuva 15)



(Kuva 15 - JoyCon Liukumekanismi irti)

3. Merkaa JoyConin takaosaan napin porauskohta. Käytä nappia apuna sopivan kohdan löytämiseksi. (Kuva 16). Sen jälkeen poraa reikä hitaasti, et halua että muovi sulaa.



(Kuva 16 - Oikean kohdan etsiminen kytkimen avulla)



(Kuva 17 - Valmis porattu reikä)

4. Varmista, että nappi mahtuu reikään.

Yhdistä nappi JoyConin takaosaan

Itse käytin kuumaliimaa.

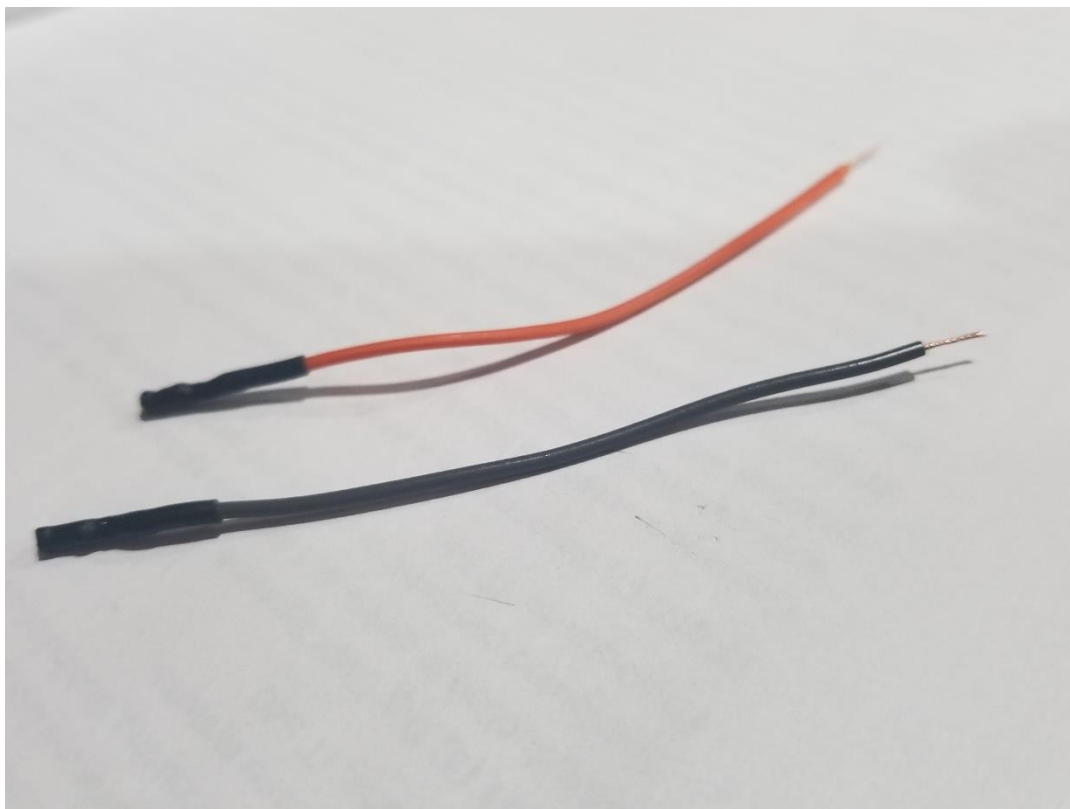
1. Aseta kytkin paikalleen, niin että pinnit osoittavat liukumekanismiin päin. Liimaa se paikalleen. Älä käytä paljoa liimaa. (Kuva 19)



(Kuva 18 - Kytкин liimattuna paikalleen)

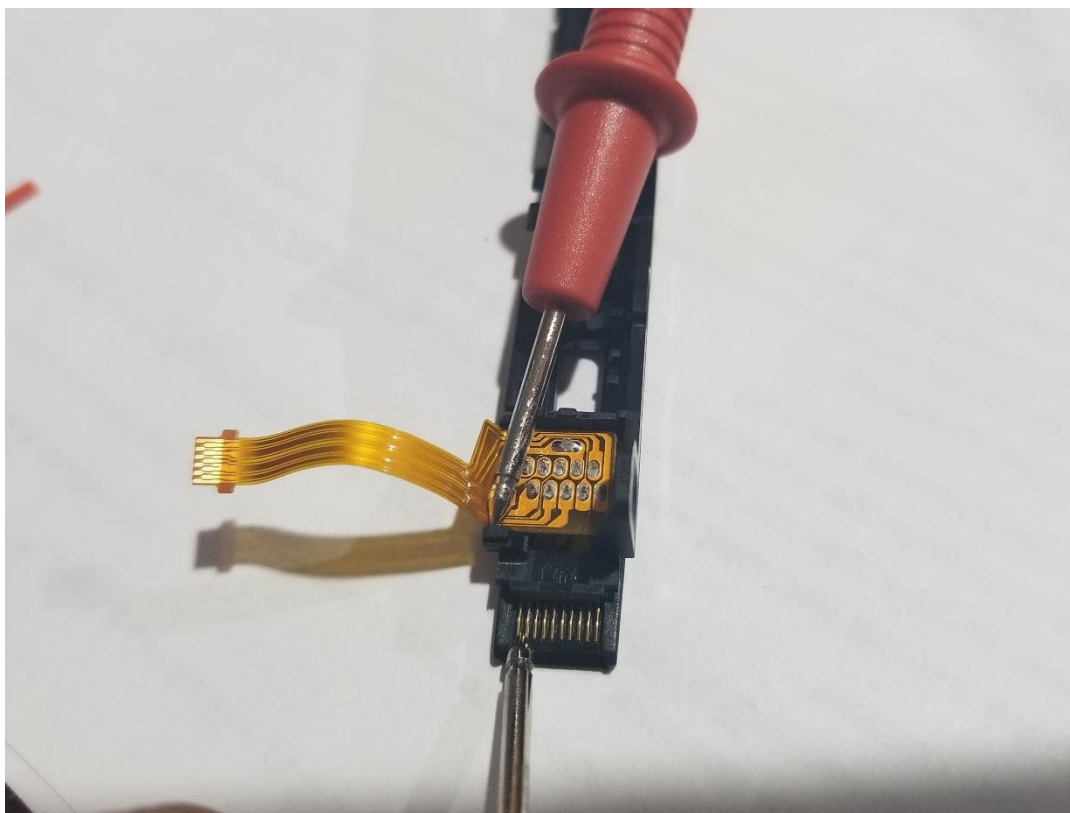
Yhdistä hyppyliittimet liukumekanismiin piirilevyyn

1. Mitta sopiva pätkä johtoa piirilevytä kytkimelle. Kannattaa jättää hieman virhevaraa. Kuori johtojen päät.
2. Valmistele johto juottamista varten esijuottamalla johtojen päät (Kuva 19).



(Kuva 19 - Esijuotetut johtimet)

3. Etsi pinnien 1 ja 10 juotospisteet yleismittarin avulla (Kuvat 20-21).

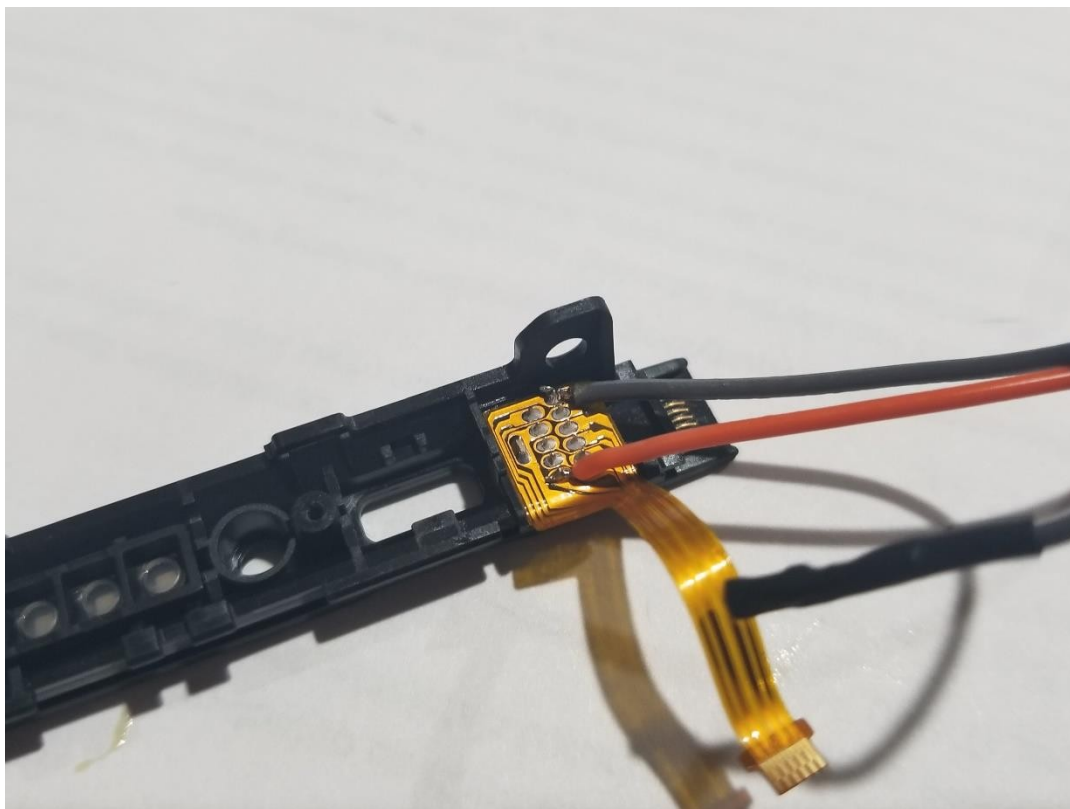


(Kuva 20 - Oikeiden juotospisteiden etsiminen)



(Kuva 21 - Oikeat pisteet ympyröitynä)

4. Juota johdot oikeisiin kohtiin. Varo lattakaapelia ja muovia ja käytä kolvia lyhyissä pätkissä ettet sulata muovia (Kuvat 22-23).



(Kuva 22 - Johtimet juotettuna)



(Kuva 23 - Johtimet juotettuna)

Yhdistä ja sulje kaikki

1. Yhdistä liittimet kytkimeen ja ruuvaa liukumekanismi paikalleen (Kuva 24)



(Kuva 24 - Liukumekanismi paikallaan ja kytkin yhdistetty)

2. Kasaa JoyCon ohjain. Se voi vaatia hieman yrittämistä, joten ole kärsivällinen. Siihen ei tarvita paljoa voimaa. Jos et saa sitä kiinni, katso mikä on edessä ja koeta siirtää niin että se ei enää ole edessä. Kun kaikki on kasassa, ruuvaa 4 ruuvia takaisin.

Onnittelut! Olet valmis!

